

ENADE 2006

Relatório do CURSO

Ciências Contábeis

Universidade Federal da Paraíba

Município: João Pessoa



O Instituto Nacional de Estudos e Pesquisas Educacionais Anísio Teixeira (INEP) apresenta o Relatório do Curso com os resultados do Exame Nacional de Desempenho de Estudantes (ENADE) de 2006 do(a) Universidade Federal da Paraíba. Neste relatório, encontram-se o desempenho dos estudantes da prova de Ciências Contábeis e alguns resultados do Questionário de Impressões sobre a prova e do Questionário Socioeconômico (QSE).

O ENADE, como parte do SINAES (Sistema Nacional de Avaliação da Educação Superior), tem por objetivo aferir o desempenho dos estudantes em relação aos conteúdos programáticos previstos nas diretrizes curriculares do respectivo curso de graduação, às suas habilidades para ajustamento às exigências decorrentes da evolução do conhecimento e às suas competências para compreender temas exteriores ao âmbito específico de sua profissão, ligados às realidades brasileira e mundial e a outras áreas do conhecimento.

O referido exame foi realizado no dia 12 de novembro de 2006 em 1983 locais de provas de 850 municípios. A avaliação do ENADE incluiu grupos de estudantes selecionados por amostragem, os quais se encontravam em momentos distintos de sua graduação: um grupo, considerado ingressante, que se encontrava no final do primeiro ano e outro grupo, considerado concluinte, que estava cursando o último ano. Os dois grupos de estudantes foram submetidos à mesma prova.

O ENADE foi operacionalizado por meio de dois instrumentos: um questionário e uma prova. A finalidade da aplicação do QSE foi a de compor o perfil dos estudantes, integrando informações do seu contexto às suas percepções e vivências, e a de investigar a capacidade de compreensão desses estudantes frente à sua trajetória no curso e na Instituição de Educação Superior (IES) por meio de questões objetivas que exploraram a função social da profissão e os aspectos fundamentais da formação profissional. A prova do ENADE/2006, com duração total de 4 (quatro) horas, apresentou um componente de avaliação da Formação Geral comum aos cursos de todas as áreas e um Componente Específico de cada área.

Este relatório tem como meta apresentar os resultados obtidos a partir da análise dos dados dos estudantes da(o) Universidade Federal da Paraíba. A prova foi respondida por 82 estudantes, sendo 48 concluintes e 34 ingressantes. Todos os resultados do curso foram

obtidos com base nas análises que consideraram o peso amostral de cada estudante convocado e presente no exame, podendo, portanto, ser estendidos para o total de estudantes ingressantes e concluintes da instituição.

Embora cientes das limitações do instrumento enquanto mecanismo de avaliação de curso, estamos convencidos de que os dados gerados, tanto no que tange aos resultados da prova quanto à opinião dos estudantes, podem ser bastante úteis para orientar as ações pedagógicas e administrativas da instituição e do curso, uma vez que contribuem significativamente para uma reflexão interna com vistas à melhoria da qualidade do ensino de graduação. Por esse motivo, solicitamos o empenho de Vossa Senhoria no sentido de promover, no âmbito de sua instituição, as discussões que julgar necessárias.

Esclarecemos que o relatório completo do ENADE/2006 estará à disposição da comunidade na Internet.

Dilvo Ristoff

**Diretor de Estatísticas e Avaliação da Educação
Superior/Inep**

1 - Conceito do curso

A nota do curso tem como base um conceito bastante estabelecido da estatística chamado afastamento padronizado. A nota final do curso depende de três variáveis, a saber:

- o desempenho dos estudantes concluintes no Componente Específico;
- o desempenho dos estudantes ingressantes no Componente Específico e
- o desempenho dos estudantes (concluintes e ingressantes) na Formação Geral.

A essas três variáveis, que embasam o cálculo da nota final do curso, atribuíram-se, respectivamente, os seguintes pesos: 60%, 15% e 25%. Assim, a parte referente ao Componente Específico contribui com 75% da nota final, enquanto a parcela referente à Formação Geral contribui com 25%, em consonância com o número de questões na prova, 30 e 10, respectivamente. Todas as fórmulas utilizadas para o cômputo das notas estão expressas no relatório completo da área, disponibilizado na Internet.

O quadro seguinte indica os diferentes intervalos de notas possíveis e os conceitos correspondentes a esses intervalos. Os conceitos utilizados no ENADE variaram de 1 a 5 e, à medida que esse valor aumenta, melhor é o desempenho no exame. A linha destacada no quadro subsequente corresponde ao conceito obtido pelo curso de Ciências Contábeis da(o) Universidade Federal da Paraíba:

Conceito	Notas finais
1	0,0 a 0,9
2	1,0 a 1,9
3	2,0 a 2,9
4	3,0 a 3,9
5	4,0 a 5,0
Sem Conceito	

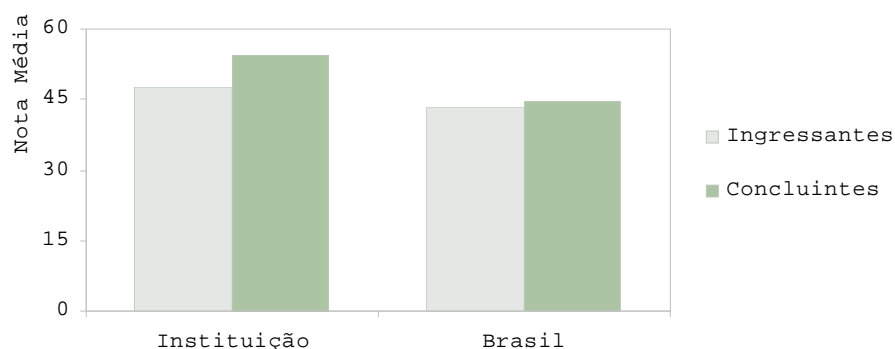
2 - Desempenho dos estudantes na prova

Nesta seção apresenta-se o desempenho dos estudantes dessa instituição no ENADE/2006. Para isso, foram calculadas as estatísticas básicas da prova como um todo e separadamente de Formação Geral e de Componente Específico. Além disso, é considerada a condição do estudante avaliado, se concluinte ou ingressante. No quadro seguinte, são apresentadas as seguintes estatísticas: tamanho da população, tamanho da amostra, número de presentes, média, erro-padrão da média, desvio-padrão, mediana, nota mínima e nota máxima.

Desempenho dos estudantes em Formação Geral e Componente Específico da prova do ENADE/2006

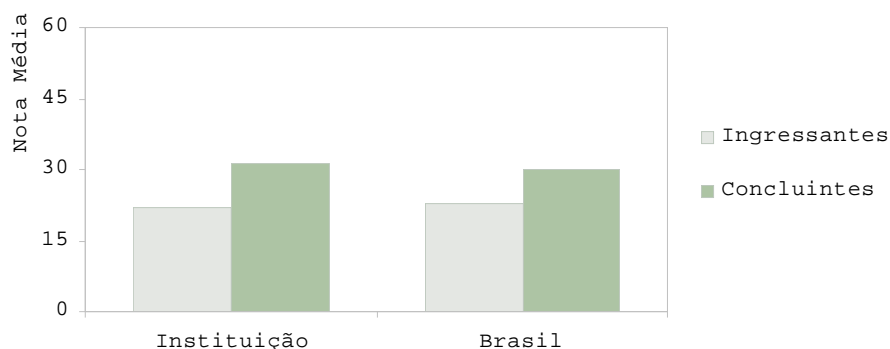
ENADE		Instituição		Brasil	
		Concluintes	Ingressantes	Concluintes	Ingressantes
Tamanho da população		66	65	29491	44006
Tamanho da amostra		50	49	20692	29122
Número de presentes		48	34	19040	23907
Resultado Geral	Média	42,7	34,9	37,4	33,3
	Erro-padrão da média	1,4	1,6	0,1	0,0
	Desvio-padrão	11,5	12,6	11,3	9,9
	Mediana	41,9	38,5	37,4	33,5
	Mínimo	10,0	0,0	0,0	0,0
	Máximo	68,3	51,8	77,1	74,8
Formação Geral	Média	54,3	47,8	44,7	43,6
	Erro-padrão da média	2,2	2,6	0,1	0,1
	Desvio-padrão	18,1	20,6	16,3	15,9
	Mediana	57,8	56,0	45,5	44,5
	Mínimo	0,0	0,0	0,0	0,0
	Máximo	87,5	75,5	96,0	92,5
Componente Específico	Média	31,2	22,0	30,0	22,8
	Erro-padrão da média	1,4	1,2	0,1	0,0
	Desvio-padrão	11,4	9,7	11,2	8,8
	Mediana	28,4	20,9	28,3	24,0
	Mínimo	9,3	0,0	0,0	0,0
	Máximo	57,0	41,3	80,0	72,0

A seguir encontra-se um gráfico em que se compara o desempenho do curso nessa instituição com o desempenho da área, levando em conta a totalidade de estudantes da área no Brasil. Nesse gráfico, são apresentadas as notas médias obtidas em Formação Geral e em Componente Específico.



Notas médias dos estudantes (ingressantes, concluintes) em Formação Geral na prova de Ciências Contábeis

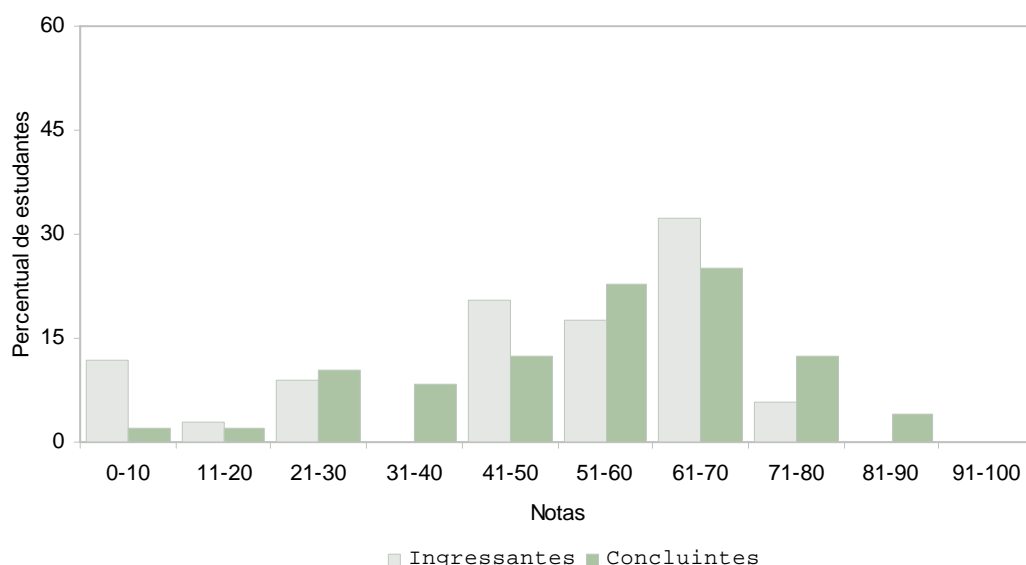
Pode-se observar pelo gráfico que, em Formação Geral, a nota média dos concluintes foi maior na instituição (54,3) que no Brasil (44,7). A nota média dos alunos ingressantes foi 47,8 na instituição e 43,6 no Brasil: há uma diferença de 4,2 pontos entre os dois.



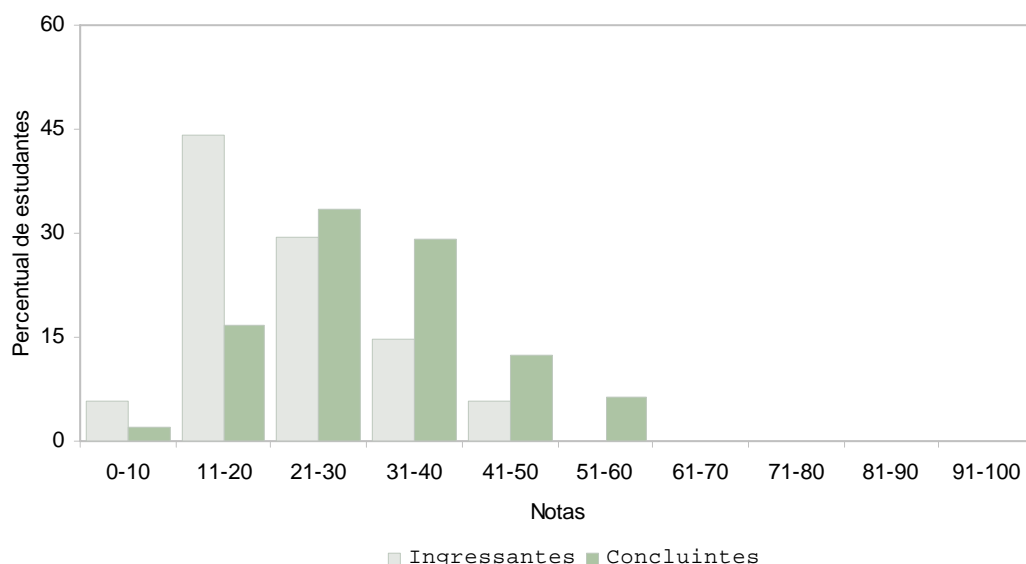
Notas médias dos estudantes (ingressantes, concluintes) em Componente Específico na prova de Ciências Contábeis

Pode-se observar pelo gráfico que, em Componente Específico, a nota média dos concluintes foi maior na instituição (31,2) que no Brasil (30,0). A nota média dos alunos ingressantes foi 22,0 na instituição e 22,8 no Brasil: há uma diferença de 0,8 pontos entre os dois.

Os gráficos a seguir ilustram a distribuição das notas dos estudantes, respectivamente em Formação Geral e em Componente Específico, e mostram em quais intervalos de notas houve maior concentração de ingressantes e de concluintes. O intervalo utilizado foi de 10 em 10 unidades: de 0,0 a 10,5 = primeiro intervalo; de 10,51 a 20,5 = segundo intervalo e assim por diante.



Percentual de notas obtidas pelos estudantes em Formação Geral da prova de Ciências Contábeis



Percentual de notas obtidas pelos estudantes em Componente Específico da prova de Ciências Contábeis

3 - Percentual de alunos por quartil segundo as notas obtidas

O quadro subsequente apresenta, inicialmente, o percentual de alunos da instituição em cada quartil delimitado pelos percentis 25, 50 e 75 da distribuição das notas dos ingressantes e dos concluintes. O percentil de ordem 25 (P25) representa o valor que separa as 25% menores notas das demais. O percentil 50 (P50), também chamado de mediana, é o valor que separa as 50% das menores notas das demais e, de forma semelhante, o percentil 75 (P75) é o valor que separa as 75% menores notas das demais, sempre em cada nível de agregação. Há, também, a indicação dos percentuais de alunos em cada nível de agregação (região, categoria administrativa e organização acadêmica). As informações referem-se à prova como um todo, considerando tanto a parte de Formação Geral e a de Componente Específico e a totalidade de questões utilizadas, sejam objetivas ou discursivas.

Agrupamento		Ingressantes				Concluintes			
		Até P25	P25 a P50	P50 a P75	P75 a P100	Até P25	P25 a P50	P50 a P75	P75 a P100
Instituição		20,6	8,8	29,4	41,2	10,4	18,8	27,1	43,8
Brasil		25,0	25,6	24,6	24,8	25,2	24,9	25,0	24,9
Região	Norte	29,5	24,9	25,7	19,8	34,2	26,5	22,0	17,4
	Nordeste	26,5	23,4	23,7	26,4	27,2	23,6	22,2	27,0
	Sudeste	23,2	25,8	24,5	26,6	22,8	25,0	26,5	25,7
	Sul	23,7	27,0	25,8	23,5	22,6	24,0	26,8	26,6
	Centro-Oeste	27,4	26,8	23,2	22,6	28,7	27,2	23,2	20,9
Categoria Administrativa	Federal	10,3	16,1	23,0	50,5	14,6	16,0	24,1	45,4
	Estadual	18,4	21,7	28,6	31,3	15,4	20,7	28,1	35,8
	Municipal	24,0	27,5	27,2	21,3	24,2	27,8	25,8	22,2
	Privada	27,0	26,7	24,2	22,1	27,7	26,4	24,8	21,2
Organização Acadêmica	Universidade	20,7	23,6	25,3	30,4	19,7	21,5	26,2	32,7
	Centro Universitário	23,9	27,0	24,7	24,5	25,6	26,2	25,6	22,6
	Faculd. Integradas	28,9	28,2	23,6	19,3	30,1	27,4	24,3	18,1
	Fac., Esc. e Inst. Superiores	28,9	26,4	24,1	20,6	30,4	27,7	23,5	18,4
	Centros de Educ. Tecnológica	-	-	-	-	-	-	-	-

Indicador de Diferença Entre os Desempenhos Observado e Esperado - IDD

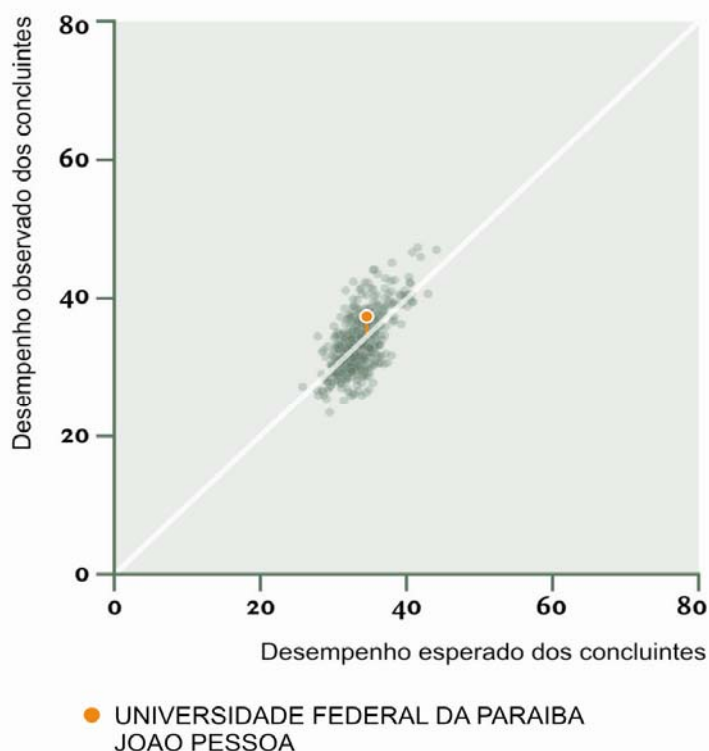
O Indicador de Diferença Entre os Desempenhos Observado e Esperado (IDD) tem o propósito de trazer às instituições informações comparativas dos desempenhos de seus estudantes concluintes em relação aos resultados obtidos, em média, pelas demais instituições cujos perfis de seus estudantes ingressantes são semelhantes. Entende-se que essas informações são boas aproximações do que seria considerado efeito do curso.

O IDD é a diferença entre o desempenho médio do concluinte de um curso e o desempenho médio estimado para os concluintes desse mesmo curso e representa, portanto, quanto cada curso se destaca da média, podendo ficar acima ou abaixo do que seria esperado para ele, considerando o perfil de seus estudantes.

A nota utilizada no cálculo foi a média geral do curso, composta pela média ponderada das notas de formação geral - FG e de conteúdo específico - CE, com pesos de 0,25 e 0,75, respectivamente. Após o cálculo, o IDD foi padronizado, subtraindo-se a média dos cursos e dividindo pelo desvio padrão das médias dos cursos por área e passou a variar, de modo geral, entre -3 e +3. Isso resulta em um índice cuja unidade de medida é o desvio padrão. Assim se um curso possui IDD positivo como $IDD=+1,5$, isso significa que o desempenho médio dos concluintes desse curso está acima (1,5 unidades de desvios padrão da escala do IDD) do valor médio esperado para cursos cujos ingressantes tenham perfil de desempenho similares. Valores negativos, por exemplo, $IDD=-1,7$, indicam que o desempenho médio dos concluintes está abaixo do que seria esperado para cursos com alunos com o mesmo perfil de desempenho dos ingressantes.

É importante enfatizar que valores negativos **não** significam que o desempenho médio dos concluintes é **menor** do que o dos ingressantes, isto é, não significam decréscimos na pontuação do concluinte. Significam, somente, que o desempenho médio dos concluintes está abaixo do desempenho médio **esperado**, tomando-se como base o perfil dos ingressantes.

Como pode ser observado no gráfico ao lado esta instituição, representada pelo ponto laranja, obteve IDD de 0,94.



4 - Impressão dos alunos sobre a prova

No dia da aplicação da prova foi solicitado aos alunos que respondessem a um questionário intitulado "Impressões sobre a prova". Os resultados desse questionário fornecem dados que podem enriquecer a análise da prova pelos coordenadores de curso. Nos quadros a seguir, encontram-se os percentuais de respostas emitidas pelos alunos da instituição, da região geográfica, da categoria administrativa, da organização acadêmica a que pertence e, por fim, os percentuais do Brasil. Essas informações são apresentadas separadamente para ingressantes e concluintes.

Percentual de respostas dos ingressantes às questões relativas à impressão sobre a prova

Questão	Item	Inst.	Região	Brasil	Cat. Adm.	Org. Acad.
Qual o grau de dificuldade da prova na parte geral?	(A) Muito fácil	6,1	2,9	2,4	4,5	2,8
	(B) Fácil	27,3	11,8	9,6	19,8	11,5
	(C) Médio	57,6	50,8	42,8	51,2	45,2
	(D) Difícil	6,1	25,9	31,4	18,2	28,1
	(E) Muito difícil	3,0	8,7	13,8	6,3	12,3
Qual o grau de dificuldade da prova na parte específica?	(A) Muito fácil	6,1	1,4	1,2	1,7	1,3
	(B) Fácil	3,0	2,7	1,9	2,9	1,8
	(C) Médio	27,3	33,6	25,5	27,6	26,0
	(D) Difícil	45,5	44,6	47,0	47,0	46,6
	(E) Muito difícil	18,2	17,7	24,4	20,8	24,3
Quanto à extensão, em relação ao tempo destinado à resolução, como você considera a prova?	(A) Muito longa	24,2	21,8	20,3	24,3	20,9
	(B) Longa	15,2	24,5	24,1	28,8	25,5
	(C) Adequada	57,6	42,9	46,9	39,3	45,5
	(D) Curta	3,0	7,5	6,3	5,2	5,8
	(E) Muito curta	-	3,4	2,4	2,4	2,3
Os enunciados das questões da prova na parte geral estavam claros e objetivos?	(A) Sim, todos	30,3	21,5	19,2	21,8	19,7
	(B) Sim, a maioria	45,5	48,2	48,9	56,1	51,0
	(C) Apenas cerca da metade	15,2	16,8	16,4	12,8	15,4
	(D) Poucos	6,1	11,3	13,4	7,2	12,2
	(E) Não, nenhum	3,0	2,3	2,1	2,0	1,7

Questão	Item	Inst.	Região	Brasil	Cat. Adm.	Org. Acad.
Os enunciados das questões da prova na parte específica estavam compreensíveis?	(A) Sim, todos	19,4	14,9	13,4	14,1	13,0
	(B) Sim, a maioria	48,4	43,7	43,4	50,7	45,6
	(C) Apenas cerca da metade	16,1	21,8	20,7	19,2	20,9
	(D) Poucos	9,7	16,3	19,3	12,4	17,8
	(E) Não, nenhum	6,5	3,3	3,2	3,6	2,8
As informações/instruções fornecidas nos enunciados das questões foram necessárias para resolvê-las?	(A) Sim, em todas elas	9,1	4,1	3,7	4,0	3,4
	(B) Sim, na maioria delas	21,2	20,0	19,0	22,3	19,8
	(C) Em apenas algumas delas	39,4	41,0	41,1	49,1	43,6
	(D) Não, em quase nenhuma delas	27,3	30,7	31,8	22,1	29,8
	(E) Não, em nenhuma delas	3,0	4,2	4,4	2,4	3,4
Qual a maior dificuldade com a qual você se deparou ao responder à prova?	(A) Desconhecimento do conteúdo	78,8	51,6	55,7	64,2	57,7
	(B) Forma diferente de abordagem do conteúdo	12,1	26,2	27,2	13,2	25,1
	(C) Espaço insuficiente para responder às questões	-	2,7	1,9	1,8	1,7
	(D) Falta de motivação para fazer a prova	9,1	16,7	13,2	18,4	13,5
	(E) Não tive dificuldade para responder à prova	-	2,7	1,9	2,4	2,0
Considerando apenas as questões objetivas da prova, você percebeu que:	(A) não estudou ainda a maioria desses conteúdos	78,8	70,3	73,2	73,1	73,2
	(B) estudou alguns desses conteúdos, mas não os aprendeu	9,1	12,3	13,1	9,6	12,8
	(C) estudou a maioria desses conteúdos, mas não os aprendeu	3,0	5,2	4,4	4,3	4,1
	(D) estudou e aprendeu muito desses conteúdos	9,1	11,0	8,7	11,8	9,2
	(E) estudou e aprendeu todos esses conteúdos	-	1,2	0,7	1,1	0,7
Qual foi o tempo gasto para você concluir a prova?	(A) Menos de uma hora	12,5	4,9	4,0	5,6	4,1
	(B) Entre uma e duas horas	34,4	30,0	31,6	27,5	30,4
	(C) Entre duas e três horas	31,3	36,5	38,4	35,7	38,3
	(D) Entre três e quatro horas	18,8	18,5	18,3	20,5	18,6
	(E) Quatro horas e não conseguiu terminar	3,1	10,1	7,7	10,7	8,6

Percentual de respostas dos concluintes às questões relativas à impressão sobre a prova

Questão	Item	Inst.	Região	Brasil	Cat. Adm.	Org. Acad.
Qual o grau de dificuldade da prova na parte geral?	(A) Muito fácil	2,4	2,5	2,1	4,6	2,6
	(B) Fácil	9,8	12,9	9,9	15,9	12,7
	(C) Médio	68,3	57,9	51,8	59,3	54,3
	(D) Difícil	19,5	21,9	28,4	17,1	24,4
	(E) Muito difícil	-	4,9	7,8	3,2	6,1
Qual o grau de dificuldade da prova na parte específica?	(A) Muito fácil	2,4	1,0	1,0	2,0	1,1
	(B) Fácil	-	4,6	3,6	4,6	3,9
	(C) Médio	36,6	49,8	43,0	46,3	43,6
	(D) Difícil	53,7	36,3	41,1	36,9	40,2
	(E) Muito difícil	7,3	8,2	11,3	10,1	11,1
Quanto à extensão, em relação ao tempo destinado à resolução, como você considera a prova?	(A) Muito longa	34,1	30,3	27,6	31,4	28,3
	(B) Longa	36,6	26,0	25,1	26,1	25,4
	(C) Adequada	24,4	33,8	38,0	32,6	37,6
	(D) Curta	2,4	6,3	6,4	7,6	6,2
	(E) Muito curta	2,4	3,6	2,9	2,3	2,5
Os enunciados das questões da prova na parte geral estavam claros e objetivos?	(A) Sim, todos	24,4	19,9	17,3	19,2	17,6
	(B) Sim, a maioria	51,2	49,9	50,9	57,9	52,8
	(C) Apenas cerca da metade	12,2	17,4	17,3	12,9	16,3
	(D) Poucos	9,8	10,7	12,6	8,1	11,5
	(E) Não, nenhum	2,4	2,1	1,8	1,9	1,8
Os enunciados das questões da prova na parte específica estavam compreensíveis?	(A) Sim, todos	12,2	16,4	14,8	15,0	14,2
	(B) Sim, a maioria	63,4	52,0	51,5	60,3	54,9
	(C) Apenas cerca da metade	14,6	18,8	19,2	16,2	18,3
	(D) Poucos	7,3	10,8	12,7	7,3	11,0
	(E) Não, nenhum	2,4	2,0	1,8	1,3	1,6
As informações/instruções fornecidas nos enunciados das questões foram necessárias para resolvê-las?	(A) Sim, em todas elas	-	3,5	3,2	4,0	3,3
	(B) Sim, na maioria delas	24,4	22,5	22,3	27,3	23,6
	(C) Em apenas algumas delas	46,3	49,1	48,0	52,5	50,8
	(D) Não, em quase nenhuma delas	29,3	22,4	23,7	14,7	19,9
	(E) Não, em nenhuma delas	-	2,6	2,8	1,5	2,3

Questão	Item	Inst.	Região	Brasil	Cat. Adm.	Org. Acad.
Qual a maior dificuldade com a qual você se deparou ao responder à prova?	(A) Desconhecimento do conteúdo	17,1	10,7	12,1	15,8	13,7
	(B) Forma diferente de abordagem do conteúdo	24,4	36,5	41,6	29,1	36,8
	(C) Espaço insuficiente para responder às questões	4,9	6,9	5,2	5,8	5,2
	(D) Falta de motivação para fazer a prova	46,3	40,4	35,9	44,1	39,0
	(E) Não tive dificuldade para responder à prova	7,3	5,4	5,1	5,2	5,3
Considerando apenas as questões objetivas da prova, você percebeu que:	(A) não estudou ainda a maioria desses conteúdos	7,3	4,5	4,5	4,8	3,9
	(B) estudou alguns desses conteúdos, mas não os aprendeu	17,1	16,7	17,6	12,2	15,7
	(C) estudou a maioria desses conteúdos, mas não os aprendeu	26,8	26,2	27,0	25,6	25,9
	(D) estudou e aprendeu muito desses conteúdos	46,3	47,5	43,9	50,3	46,4
	(E) estudou e aprendeu todos esses conteúdos	2,4	5,0	7,0	7,2	8,0
Qual foi o tempo gasto para você concluir a prova?	(A) Menos de uma hora	4,8	2,6	2,2	2,9	2,4
	(B) Entre uma e duas horas	26,2	22,0	22,7	20,0	23,0
	(C) Entre duas e três horas	26,2	33,2	34,6	29,7	33,9
	(D) Entre três e quatro horas	19,0	21,8	23,6	23,6	23,0
	(E) Quatro horas e não conseguiu terminar	23,8	20,3	16,9	23,8	17,7

5 - Resultados do Questionário Socioeconômico

O processo avaliativo do ENADE contempla, além das provas de desempenho em Formação Geral e Componente Específico, o Questionário Socioeconômico, que foi previamente enviado aos estudantes e deveria ser devolvido no momento da realização das provas. Esse questionário é de fundamental importância, já que permite o conhecimento e a análise do perfil socioeconômico e cultural dos estudantes ingressantes e concluintes, além da percepção sobre o ambiente de ensino-aprendizagem e sobre a organização do curso, do currículo e da atividade docente. O questionário fornece maior conhecimento acerca dos fatores que podem estar relacionados ao desempenho dos estudantes. Dessa forma, tal questionário configura-se em um conjunto significativo de informações que podem contribuir para a melhoria da educação superior tanto em relação à formulação de políticas públicas, quanto à atuação dos gestores de ensino e dos docentes.

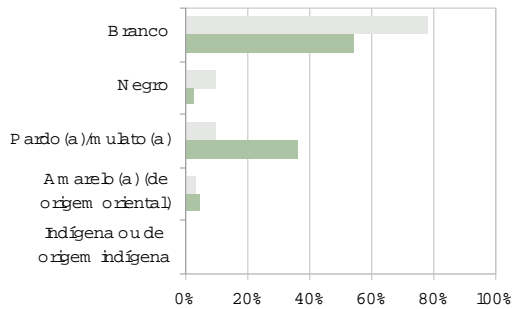
No quadro seguinte são indicados, para cada alternativa de resposta de algumas questões do Questionário Socioeconômico, a nota média obtida, o desvio-padrão e o percentual de estudantes que optou por tal alternativa.

Nota média dos estudantes segundo questões do Questionário-Pesquisa

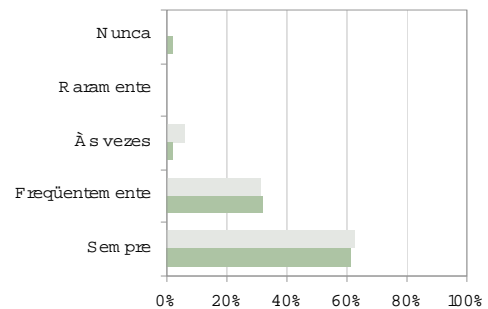
Questão	Item	Ingressantes			Concluintes		
		Nota média	Desvio-Padrão	%	Nota média	Desvio-Padrão	%
Como você se considera?	Branco (a).	34,8	12,1	78,1	42,2	9,5	55,8
	Negro (a).	42,2	4,0	9,4	62,9	0,0	2,3
	Pardo (a)/mulato (a).	35,0	3,0	9,4	40,7	13,7	37,2
	Amarelo (de origem oriental)	51,3	0,0	3,1	43,0	2,8	4,7
	Indígena ou de origem indígena.	-	-	-	-	-	-
Qual a faixa de renda mensal da sua família?	Até 3 salários mínimos (até R\$1.050,00).	32,0	13,6	34,4	45,1	6,8	23,3
	De 3 até 5 salários mínimos (R\$1.051,00 até R\$1.750,00).	37,8	11,6	25,0	40,2	10,4	27,9
	De 5 até 10 salários mínimos (R\$ 1.751,00 até R\$ 3.500,00).	39,9	8,2	28,1	46,1	9,7	37,2
	De 10 até 15 salários mínimos (R\$ 3.051,00 até R\$ 5.290,00).	36,0	0,0	3,1	29,1	3,7	4,7
	De 15 até 24 salários mínimos (R\$ 5.291,00 até R\$ 7.000,00).	34,4	4,3	9,4	51,4	16,9	4,7
	De 24 até 34 salários mínimos (R\$ 7.001,00 até R\$ 10.500,00).	-	-	-	30,3	0,0	2,3
Se você trabalha ou trabalhou, qual é (ou foi) a carga horária aproximada de sua atividade remunerada (não contar estágio e bolsas de pesquisa)?	Mais de 34 salários mínimos (mais de R\$ 10.500,00).	-	-	-	-	-	-
	Não trabalho / nunca exerci atividade remunerada.	42,0	5,3	37,5	42,2	10,6	20,5
	Trabalho / trabalhei eventualmente.	30,3	15,5	9,4	44,5	7,3	6,8
	Trabalho / trabalhei até 24 horas semanais.	28,5	11,2	9,4	40,8	7,8	4,5
	Trabalho / trabalhei mais de 24 horas semanais e menos de 40 horas semanais.	29,4	2,4	6,3	44,8	11,2	15,9
Qual o grau de escolaridade do seu pai?	Trabalho / trabalhei em tempo integral - 40 horas semanais ou mais.	34,5	12,5	37,5	41,9	12,7	52,3
	Nenhuma escolaridade.	-	-	-	29,1	11,8	4,5
	Ensino fundamental : de 1ª a 4ª série.	41,2	5,6	15,6	45,2	8,8	27,3
	Ensino fundamental : de 5ª a 8ª série.	37,3	11,3	28,1	46,3	7,4	9,1
	Ensino Médio.	36,3	8,1	25,0	39,2	5,6	22,7
Qual o grau de escolaridade de sua mãe?	Superior.	32,1	14,1	31,3	43,4	14,9	36,4
	Nenhuma escolaridade.	-	-	-	45,8	0,0	2,3
	Ensino fundamental : de 1ª a 4ª série.	41,9	6,3	18,8	42,1	13,1	13,6
	Ensino fundamental : de 5ª a 8ª série.	36,5	8,2	12,5	44,0	7,0	18,2
	Ensino Médio.	36,6	12,0	40,6	41,2	9,6	31,8
Em que tipo de escola você cursou o ensino médio?	Superior.	31,1	12,1	28,1	42,9	14,5	34,1
	Todo em escola pública.	37,5	10,3	28,1	47,8	11,4	25,0
	Todo em escola privada (particular).	35,1	10,7	50,0	39,8	11,2	61,4
	A maior parte em escola pública.	47,7	2,8	9,4	44,2	7,5	9,1
	A maior parte em escola privada (particular).	39,2	5,4	6,3	34,8	0,0	2,3
Com que frequência você utiliza a biblioteca de sua instituição?	Metade em escola pública e metade em escola privada (particular).	16,6	4,7	6,3	59,6	0,0	2,3
	A instituição não tem biblioteca	-	-	-	-	-	-
	Nunca a utilizo.	-	-	-	50,7	13,0	9,1
	Utilizo raramente.	42,9	5,0	21,9	40,9	10,6	47,7
	Utilizo com razoável frequência.	34,8	11,5	53,1	41,6	11,7	38,6
	Utilizo muito freqüentemente.	32,6	12,5	25,0	51,7	3,1	4,5

A seguir, serão apresentados gráficos com o percentual de respostas dos ingressantes e dos concluintes de algumas questões do Questionário Socioeconômico. Esses gráficos abordam temas relacionados às condições dos recursos físicos e pedagógicos da instituição e à qualidade do ensino oferecido.

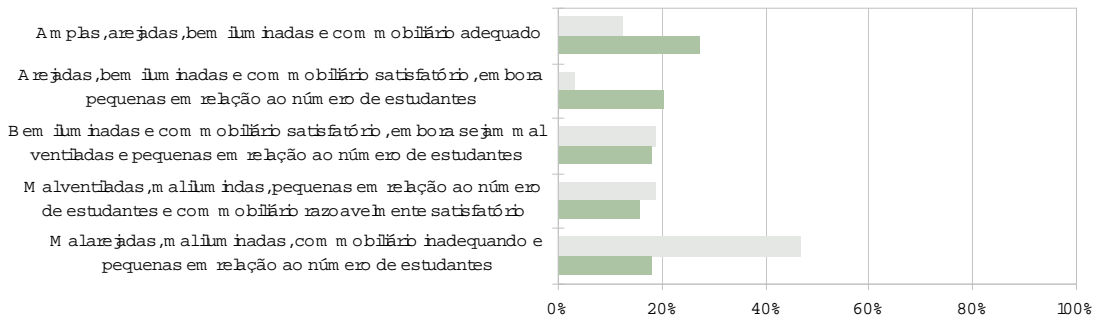
Declaração de cor/raça



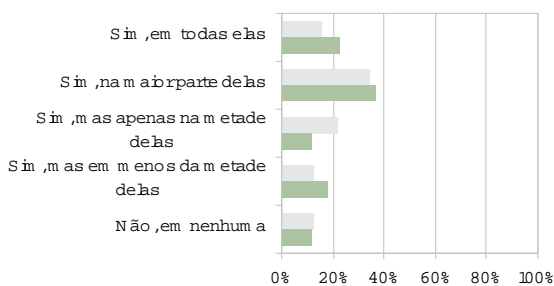
Frequência no uso do microcomputador



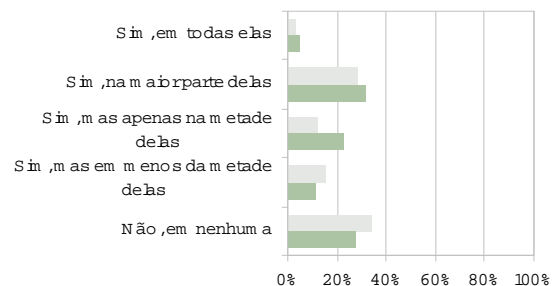
Condições das instalações físicas



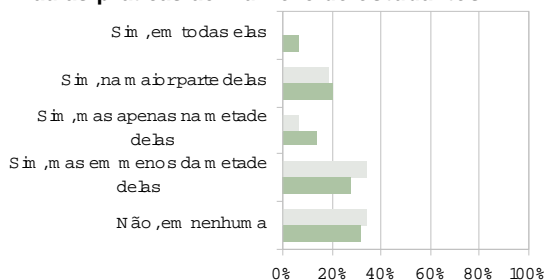
Adequação do espaço pedagógico das aulas práticas ao número de estudantes



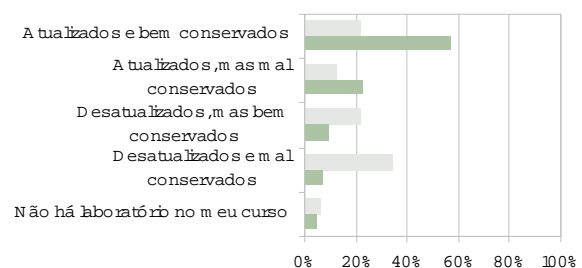
Adequação do material de consumo das aulas práticas ao número de estudantes



Adequação dos equipamentos disponíveis nas aulas práticas ao número de estudantes

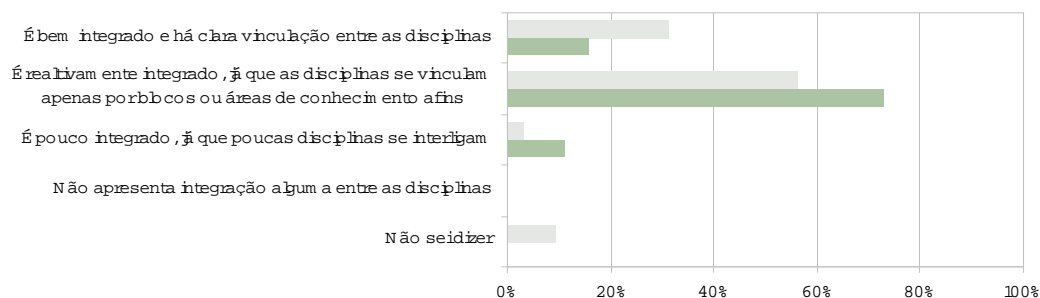


Atualização dos equipamentos de laboratório utilizados no curso

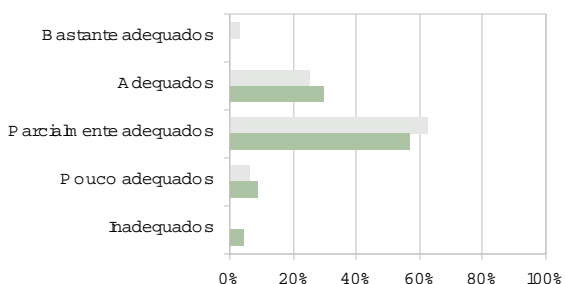


Ingressantes
 Concluintes

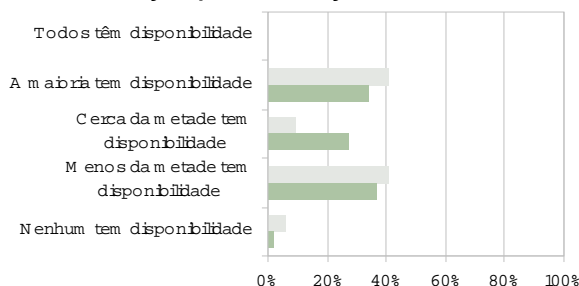
Avaliação do currículo do curso



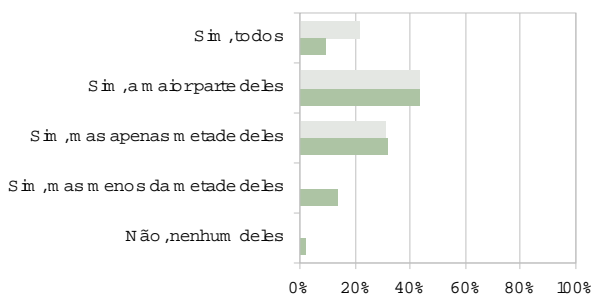
Adequação dos procedimentos de ensino adotados com os objetivos do curso



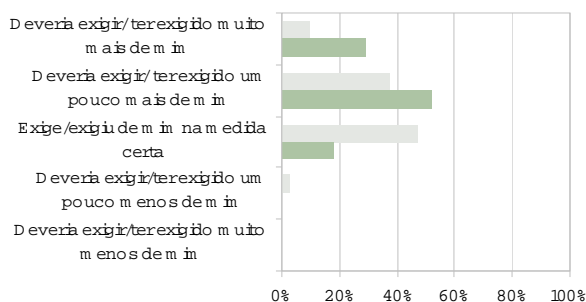
Disponibilidade dos professores do curso, para orientação extraclasse



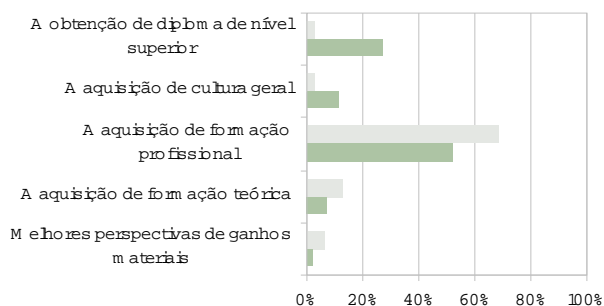
Domínio dos professores para ministrar as disciplinas



Avaliação do nível de exigência do curso



Principal contribuição do curso



Ingressantes
 Concluintes

ANEXO

Percentual de respostas dos ingressantes em cada alternativa das questões objetivas em Formação Geral

Questão	Percentual de Acerto					Gabarito	Resposta da Instituição					
	Inst.	Região	Brasil	Cat. Adm.	Org. Acad.		A	B	C	D	E	SI
1	20,6	22,2	22,0	32,3	24,1	E	47,1	2,9	5,9	20,6	20,6	2,9
2	55,9	56,5	58,2	62,6	59,1	B	5,9	55,9	2,9	29,4	2,9	2,9
3	73,5	74,8	71,8	83,7	74,7	A	73,5	11,8	0,0	5,9	5,9	2,9
4	29,4	25,0	24,6	33,0	26,7	D	26,5	23,5	11,8	29,4	5,9	2,9
5	23,5	23,0	21,8	21,9	22,1	C	5,9	8,8	23,5	11,8	44,1	5,9
6	50,0	51,8	52,4	67,0	57,1	D	11,8	0,0	2,9	50,0	29,4	5,9
7	8,8	11,3	10,4	13,4	11,5	C	2,9	2,9	8,8	2,9	79,4	2,9
8	82,4	77,1	78,9	88,6	81,9	E	2,9	0,0	2,9	8,8	82,4	2,9

Média e desvio-padrão dos ingressantes das questões discursivas em Formação Geral

Questão	Instituição		Região		Brasil		Categoria Administrativa		Organização Acadêmica	
	Média	Desvio-padrão	Média	Desvio-padrão	Média	Desvio-padrão	Média	Desvio-padrão	Média	Desvio-padrão
9	57,2	35,1	43,3	32,0	42,2	29,5	54,6	30,5	44,8	29,5
10	52,9	37,9	45,1	30,7	48,5	28,3	52,9	31,3	50,1	28,3

Percentual de respostas dos ingressantes em cada alternativa das questões objetivas em Componente Específico

Questão	Percentual de Acerto					Gabarito	Resposta da Instituição					
	Inst.	Região	Brasil	Cat. Adm.	Org. Acad.		A	B	C	D	E	SI
11	79,4	72,0	75,5	77,7	77,1	A	79,4	5,9	5,9	2,9	2,9	2,9
12	50,0	54,7	55,8	74,3	61,2	B	5,9	50,0	2,9	14,7	23,5	2,9
13	14,7	9,5	8,9	11,0	9,2	A	14,7	0,0	5,9	44,1	29,4	5,9
14	41,2	53,2	53,0	62,4	55,1	E	5,9	26,5	8,8	11,8	41,2	5,9
15	17,6	20,2	19,1	22,2	19,8	B	5,9	17,6	23,5	38,2	8,8	5,9
16	35,3	24,7	23,2	28,6	24,1	D	8,8	26,5	14,7	35,3	8,8	5,9
17	17,6	23,8	24,0	19,4	23,0	B	11,8	17,6	17,6	32,4	14,7	5,9
18	-	-	-	-	-		-	-	-	-	-	-
19	32,4	43,7	43,6	55,3	46,6	C	11,8	11,8	32,4	29,4	11,8	2,9
20	0,0	7,8	7,0	6,7	7,4	E	11,8	26,5	41,2	14,7	0,0	5,9
21	35,3	21,3	20,1	24,0	20,4	D	14,7	8,8	17,6	35,3	11,8	11,8
22	17,6	20,5	18,8	21,4	18,9	C	17,6	14,7	17,6	32,4	5,9	11,8
23	44,1	44,6	46,0	56,4	49,7	A	44,1	17,6	11,8	5,9	11,8	8,8
24	-	-	-	-	-		-	-	-	-	-	-
25	20,6	13,4	11,8	16,1	12,6	D	29,4	5,9	14,7	20,6	17,6	11,8
26	17,6	27,1	26,5	32,4	28,0	C	23,5	23,5	17,6	5,9	20,6	8,8
27	-	-	-	-	-		-	-	-	-	-	-
28	-	-	-	-	-		-	-	-	-	-	-
29	-	-	-	-	-		-	-	-	-	-	-
30	32,4	30,3	32,4	37,2	34,3	A	32,4	23,5	11,8	17,6	5,9	8,8
31	-	-	-	-	-		-	-	-	-	-	-
32	23,5	29,7	32,3	30,8	32,6	E	14,7	17,6	23,5	11,8	23,5	8,8
33	29,4	21,2	20,0	20,3	19,5	B	8,8	29,4	23,5	26,5	2,9	8,8
34	17,6	20,8	21,0	23,7	21,6	C	20,6	17,6	17,6	26,5	8,8	8,8
35	5,9	11,9	10,2	13,9	11,1	A	5,9	20,6	26,5	23,5	14,7	8,8
36	11,8	17,6	18,7	19,5	18,9	E	26,5	5,9	11,8	35,3	11,8	8,8

Média e desvio-padrão dos ingressantes das questões discursivas em Componente Específico

Questão	Instituição		Região		Brasil		Categoria Administrativa		Organização Acadêmica	
	Média	Desvio-padrão	Média	Desvio-padrão	Média	Desvio-padrão	Média	Desvio-padrão	Média	Desvio-padrão
37	0,6	2,4	0,4	2,7	0,5	2,7	1,2	4,9	0,6	3,0
38	1,5	4,1	0,4	2,6	0,5	2,8	0,9	4,0	0,6	3,2
39	0,9	5,1	0,7	4,1	0,9	4,5	1,7	6,0	1,1	4,9
40	1,5	4,9	0,4	2,8	0,3	2,3	0,6	3,3	0,4	2,7

Percentual de respostas dos concluintes em cada alternativa das questões objetivas em Formação Geral

Questão	Percentual de Acerto					Gabarito	Resposta da Instituição					
	Inst.	Região	Brasil	Cat. Adm.	Org. Acad.		A	B	C	D	E	SI
1	35,4	23,2	23,9	32,3	27,0	E	31,3	14,6	0,0	16,7	35,4	2,1
2	62,5	58,3	59,3	63,1	60,9	B	2,1	62,5	4,2	29,2	2,1	0,0
3	85,4	77,1	75,0	84,2	77,4	A	85,4	10,4	0,0	0,0	4,2	0,0
4	27,1	29,4	29,2	36,6	31,8	D	25,0	29,2	4,2	27,1	14,6	0,0
5	27,1	23,4	21,9	23,7	22,1	C	6,3	2,1	27,1	18,8	45,8	0,0
6	70,8	53,7	52,8	66,3	58,8	D	8,3	0,0	6,3	70,8	14,6	0,0
7	16,7	12,2	12,2	14,3	13,0	C	0,0	0,0	16,7	2,1	81,3	0,0
8	89,6	77,9	79,3	87,9	83,0	E	0,0	4,2	0,0	6,3	89,6	0,0

Média e desvio-padrão dos concluintes das questões discursivas em Formação Geral

Questão	Instituição		Região		Brasil		Categoria Administrativa		Organização Acadêmica	
	Média	Desvio-padrão	Média	Desvio-padrão	Média	Desvio-padrão	Média	Desvio-padrão	Média	Desvio-padrão
9	65,7	29,3	43,7	32,2	42,9	29,6	50,5	31,7	45,5	30,0
10	50,1	35,3	45,0	32,1	48,1	29,2	49,4	32,7	48,9	29,8

Percentual de respostas dos concluintes em cada alternativa das questões objetivas em Componente Específico

Questão	Percentual de Acerto					Gabarito	Resposta da Instituição					
	Inst.	Região	Brasil	Cat. Adm.	Org. Acad.		A	B	C	D	E	SI
11	95,8	84,8	86,4	89,4	88,0	A	95,8	2,1	0,0	0,0	2,1	0,0
12	91,7	75,2	77,7	85,6	81,6	B	0,0	91,7	2,1	2,1	4,2	0,0
13	16,7	11,6	12,3	18,2	14,3	A	16,7	4,2	4,2	45,8	29,2	0,0
14	81,3	75,1	76,2	83,8	80,6	E	4,2	2,1	6,3	4,2	81,3	2,1
15	25,0	22,5	20,8	25,1	22,2	B	18,8	25,0	12,5	10,4	33,3	0,0
16	25,0	33,7	34,4	49,3	40,1	D	12,5	31,3	20,8	25,0	8,3	2,1
17	27,1	23,2	22,3	24,7	22,9	B	12,5	27,1	29,2	12,5	18,8	0,0
18	-	-	-	-	-		-	-	-	-	-	-
19	47,9	51,4	51,9	61,0	56,1	C	12,5	16,7	47,9	10,4	12,5	0,0
20	27,1	36,8	35,3	37,8	40,0	E	0,0	31,3	35,4	6,3	27,1	0,0
21	31,3	23,2	21,0	24,2	22,2	D	12,5	10,4	20,8	31,3	22,9	2,1
22	20,8	19,7	20,0	23,2	20,4	C	12,5	10,4	20,8	52,1	4,2	0,0
23	72,9	64,2	65,4	73,7	69,4	A	72,9	10,4	14,6	2,1	0,0	0,0
24	-	-	-	-	-		-	-	-	-	-	-
25	10,4	17,6	18,6	26,6	23,0	D	52,1	16,7	4,2	10,4	16,7	0,0
26	35,4	35,1	34,6	43,6	39,1	C	27,1	10,4	35,4	10,4	16,7	0,0
27	-	-	-	-	-		-	-	-	-	-	-
28	-	-	-	-	-		-	-	-	-	-	-
29	-	-	-	-	-		-	-	-	-	-	-
30	20,8	40,9	41,4	47,6	44,1	A	20,8	8,3	50,0	10,4	8,3	2,1
31	-	-	-	-	-		-	-	-	-	-	-
32	41,7	33,5	36,0	34,9	36,6	E	27,1	10,4	6,3	12,5	41,7	2,1
33	14,6	22,0	21,6	23,0	22,2	B	16,7	14,6	35,4	20,8	10,4	2,1
34	33,3	26,2	25,7	28,7	26,9	C	22,9	14,6	33,3	22,9	4,2	2,1
35	25,0	16,1	15,4	25,1	18,3	A	25,0	16,7	27,1	20,8	8,3	2,1
36	18,8	20,6	23,0	25,1	23,9	E	25,0	6,3	20,8	25,0	18,8	4,2

Média e desvio-padrão dos concluintes das questões discursivas em Componente Específico

Questão	Instituição		Região		Brasil		Categoria Administrativa		Organização Acadêmica	
	Média	Desvio-padrão	Média	Desvio-padrão	Média	Desvio-padrão	Média	Desvio-padrão	Média	Desvio-padrão
37	3,5	8,2	1,4	5,5	1,8	6,2	3,4	9,1	2,3	7,3
38	2,9	8,8	1,8	5,7	2,3	6,5	3,5	8,3	3,1	7,5
39	3,3	8,2	1,7	6,6	2,3	7,4	2,7	7,7	2,5	7,6
40	3,2	7,9	2,3	7,0	2,2	6,6	3,5	8,5	2,7	7,4

Resultado do Questionário-Pesquisa para os estudantes ingressantes do Brasil

Questão	A	B	C	D	E	F	G	SI
1				-	-	-	-	-
2	74,1	20	2,7	0,3	2,7	-	-	0,3
3	5,4	29,1	29,9	14,1	21,2	-	-	0,3
4	77,7	12,2	7	2,0	0,8	-	-	0,2
5	62,4	6,8	28	1,7	0,8	-	-	0,3
6	68,6	23,5	3,4	0,4	4,0	-	-	0,2
7	39,3	28,8	20,7	6,1	2,4	1,2	0,9	0,6
8	13	29,2	43	11,8	2,7	-	-	0,2
9	17,3	31,4	15,5	25,7	9,8	-	-	0,2
10	10,9	3,2	4,7	13,3	67,3	-	-	0,6
11	1,5	2,6	2,3	11,6	56,2	-	-	25,7
12	4,5	1,9	13,5	6,5	72,0	-	-	1,6
13	4,9	35,7	21,1	26,5	10,8	-	-	0,9
14	4,2	32,2	22,8	28,8	11,6	-	-	0,4
15				-	-	-	-	-
16				-	-	-	-	-
17	69,5	17,6	5,8	3,7	3,1	-	-	0,2
18	68,4	20	3,2	6,0	2,0	-	-	0,4
19	3,7	16,4	8,9	16,4	54,4	-	-	0,2
20	1,7	10,6	4,7	22,8	59,6	-	-	0,5
21	19,5	40,5	28	5,7	4,7	-	-	1,6
22	16	8,7	18,9	13,1	22,1	-	-	21,2
23	21,9	38,7	7,1	29,0	2,8	-	-	0,5
24	62,5	14,4	6,4	6,7	6,7	-	-	3,3
25	11,6	3	41,1	2,9	40,7	-	-	0,7
26	1,4	4,8	29,5	45,8	18,2	-	-	0,4
27	37,5	2,4	4	54,3	1,1	-	-	0,7
28	9,8	47,4	28,8	8,6	5,1	-	-	0,3
29	4,4	2,5	12,6	13,0	66,8	-	-	0,7
30	4,5	14,4	4,4	0,7	75,0	-	-	1,0
31	57,5	5,9	3,5	5,9	26,4	-	-	0,8
32	64,8	1,8	2,8	0,9	29,2	-	-	0,5
33	45	8,5	25,9	12,0	8,0	-	-	0,6
34	1	2,5	9,1	28,1	58,6	-	-	0,7
35	90,9	7,3		-	-	-	-	1,7
36	63,2	35		-	-	-	-	1,8
37	71,2	26,8		-	-	-	-	2,0
38	73,9	24,3		-	-	-	-	1,8
39	49,6	48,4		-	-	-	-	2,0
40	77,9	20,3		-	-	-	-	1,9
41	96,5	1,8		-	-	-	-	1,6
42	78,1	20,1		-	-	-	-	1,8
43	90	8,1		-	-	-	-	1,8
44	34,7	63,4		-	-	-	-	1,9
45	26,1	71,9		-	-	-	-	1,9
46	25,7	66,2	6,3	0,4	-	-	-	1,4
47	19,9	54,7	17	6,3	1,5	-	-	0,7
48	59,5	17,7	12,9	5,6	3,7	-	-	0,7
49	43	39,3	8	4,4	4,1	-	-	1,2
50	40,7	36,7	8,1	5,8	7,4	-	-	1,3
51	29,8	38,4	11,7	9,4	9,4	-	-	1,3
52	53,6	10,6	9,2	4,9	20,4	-	-	1,3
53	46,3	44,8	3,2	1,8	2,9	-	-	0,9
54	45,5	29,7	11,6	4,9	6,5	-	-	1,9
55	21,5	47,9	12,5	10,5	5,8	-	-	1,7
56	35,1	36,9	5,5	2,1	18,5	-	-	1,9
57	76,8	14	2,5	0,9	4,0	-	-	1,9

(cont.)

Questão	A	B	C	D	E	F	G	SI
58	14,6	52,1	12,0	2,8	16,4	-	-	2,0
59	47,0	42,0	5,2	1,4	2,8	-	-	1,7
60	39,6	44,4	9,4	2,6	2,4	-	-	1,7
61	28,1	38,1	26,2	1,6	5,4	-	-	0,6
62	29,6	39,1	24,6	1,6	4,5	-	-	0,6
63	33,2	33,3	15,1	5,7	11,9	-	-	0,7
64	37,7	36,5	12,0	3,5	9,6	-	-	0,7
65	36,5	35,2	13,3	3,8	10,5	-	-	0,7
66	21,7	33,3	19,2	9,1	15,9	-	-	0,7
67	33,0	30,5	14,8	7,3	13,7	-	-	0,7
68	23,7	34,6	17,5	6,7	16,6	-	-	0,8
69	27,7	33,7	17,3	6,9	13,5	-	-	0,8
70	24,5	29,2	18,6	10,4	16,5	-	-	0,7
71	13,1	12,8	27,5	8,0	37,7	-	-	1,0
72	12,4	10,9	24,2	7,9	43,4	-	-	1,2
73	52,5	33,6	6,9	1,2	5,0	-	-	0,7
74	44,6	34,5	6,8	6,3	7,0	-	-	0,7
75	49,5	32,8	6,1	3,3	0,6	-	-	7,8
76	25,5	49,8	11,9	3,1	1,6	-	-	8,0
77	13,8	48,4	6,9	24,1	6,0	-	-	0,9
78	13,6	34,6	12,4	17,6	21,0	-	-	0,9
79	17,1	52,6	24,5	4,3	0,8	-	-	0,6
80	25,9	52,0	16,1	1,4	3,7	-	-	0,8
81	51,1	7,8	29,8	6,3	3,8	-	-	1,2
82	48,7	9,9	28,5	9,4	2,5	-	-	0,9
83	63,2	14,5	10,3	1,7	9,3	-	-	1,0
84	21,2	38,4	16,4	17,3	5,9	-	-	0,9
85	44,9	44,3	6,4	3,1	0,5	-	-	0,8
86	32,1	11,6	5,4	11,9	37,9	-	-	1,2
87	32,1	11,1	5,0	9,4	41,3	-	-	1,2
88	32,4	10,7	6,0	11,0	38,7	-	-	1,2
89	19,1	24,1	7,5	7,1	41,0	-	-	1,2
90	18,7	23,0	6,6	6,8	43,8	-	-	1,2
91	18,3	21,4	6,8	7,5	44,8	-	-	1,3
92	27,7	9,8	5,9	2,9	48,0	-	-	5,9
93	25,5	9,5	5,5	2,8	50,6	-	-	6,0
94	26,3	9,3	5,9	2,9	49,6	-	-	6,1
95	33,3	9,4	33,2	10,0	10,7	-	-	3,4
96	14,9	26,1	53,5	3,8	0,7	-	-	1,1
97	10,2	11,3	68,9	3,4	5,1	-	-	1,1
98	45,7	36,3	11,4	2,1	3,5	-	-	1,0
99	45,9	39,2	10,1	1,6	2,2	-	-	1,0
100	49,1	37,7	9,2	1,4	1,5	-	-	1,0
101	46,1	38,8	10,3	1,7	1,9	-	-	1,2
102	32,8	40,1	16,4	4,2	5,1	-	-	1,4
103	31,0	35,3	19,6	6,4	6,4	-	-	1,3
104	44,7	39,3	10,9	1,9	1,8	-	-	1,4
105	40,0	38,3	14,5	3,0	2,9	-	-	1,4
106	35,4	36,4	18,4	6,1	2,4	-	-	1,3
107	29,8	40,2	19,3	5,3	3,9	-	-	1,6
108	2,0	5,6	3,6	85,4	1,6	-	-	1,8
109	24,4	26,4	14,2	19,2	5,1	8,6	-	2,1
110	2,9	10,0	3,9	-	-	-	-	83,3
111	2,2	13,9	-	-	-	-	-	83,9
112	0,9	0,3	0,2	0,2	0,1	0,4	-	97,9
113	1,1	2,3	0,7	1,0	5,2	0,5	-	89,2
114	3,4	2,4	6,1	-	-	-	-	88,2

Resultado do Questionário-Pesquisa para os estudantes concluintes da Instituição

Questão	A	B	C	D	E	F	G	SI
1	-	-	-	-	-	-	-	-
2	79,5	18,2	2,3	0,0	0,0	-	-	0,0
3	4,5	20,5	45,5	4,5	25,0	-	-	0,0
4	84,1	6,8	2,3	6,8	0,0	-	-	0,0
5	54,5	2,3	36,4	4,5	0,0	-	-	2,3
6	75,0	15,9	2,3	2,3	4,5	-	-	0,0
7	22,7	27,3	36,4	4,5	4,5	2,3	0,0	2,3
8	9,1	34,1	47,7	9,1	0,0	-	-	0,0
9	15,9	25,0	18,2	36,4	4,5	-	-	0,0
10	20,5	6,8	4,5	15,9	52,3	-	-	0,0
11	4,5	0,0	0,0	2,3	63,6	-	-	29,5
12	2,3	0,0	0,0	0,0	97,7	-	-	0,0
13	4,5	27,3	9,1	22,7	36,4	-	-	0,0
14	2,3	13,6	18,2	31,8	34,1	-	-	0,0
15	-	-	-	-	-	-	-	-
16	-	-	-	-	-	-	-	-
17	25,0	61,4	9,1	2,3	2,3	-	-	0,0
18	79,5	13,6	0,0	2,3	2,3	-	-	2,3
19	2,3	25,0	9,1	20,5	43,2	-	-	0,0
20	0,0	13,6	4,5	34,1	47,7	-	-	0,0
21	25,0	45,5	20,5	2,3	6,8	-	-	0,0
22	22,7	6,8	15,9	9,1	20,5	-	-	25,0
23	13,6	38,6	4,5	40,9	2,3	-	-	0,0
24	63,6	15,9	6,8	4,5	6,8	-	-	2,3
25	2,3	4,5	68,2	0,0	25,0	-	-	0,0
26	0,0	9,1	47,7	38,6	4,5	-	-	0,0
27	27,3	0,0	2,3	68,2	2,3	-	-	0,0
28	4,5	47,7	38,6	4,5	4,5	-	-	0,0
29	0,0	4,5	2,3	11,4	81,8	-	-	0,0
30	0,0	4,5	2,3	0,0	93,2	-	-	0,0
31	63,6	2,3	20,5	6,8	6,8	-	-	0,0
32	81,8	0,0	4,5	4,5	9,1	-	-	0,0
33	65,9	4,5	20,5	2,3	6,8	-	-	0,0
34	2,3	0,0	2,3	31,8	61,4	-	-	2,3
35	95,5	2,3	-	-	-	-	-	2,3
36	75,0	22,7	-	-	-	-	-	2,3
37	84,1	13,6	-	-	-	-	-	2,3
38	70,5	27,3	-	-	-	-	-	2,3
39	36,4	61,4	-	-	-	-	-	2,3
40	86,4	11,4	-	-	-	-	-	2,3
41	97,7	0,0	-	-	-	-	-	2,3
42	86,4	11,4	-	-	-	-	-	2,3
43	95,5	2,3	-	-	-	-	-	2,3
44	36,4	59,1	-	-	-	-	-	4,5
45	34,1	63,6	-	-	-	-	-	2,3
46	20,5	72,7	4,5	0,0	-	-	-	2,3
47	31,8	65,9	2,3	0,0	0,0	-	-	0,0
48	27,3	20,5	18,2	15,9	18,2	-	-	0,0
49	22,7	36,4	11,4	18,2	11,4	-	-	0,0
50	4,5	31,8	22,7	11,4	27,3	-	-	2,3
51	6,8	20,5	13,6	27,3	31,8	-	-	0,0
52	56,8	22,7	9,1	6,8	4,5	-	-	0,0
53	13,6	79,5	4,5	2,3	0,0	-	-	0,0
54	4,5	11,4	45,5	36,4	2,3	-	-	0,0
55	2,3	15,9	29,5	52,3	0,0	-	-	0,0
56	6,8	22,7	43,2	2,3	25,0	-	-	0,0
57	77,3	15,9	2,3	0,0	2,3	-	-	2,3

(cont.)

Questão	A	B	C	D	E	F	G	SI
58	15,9	70,5	4,5	0,0	9,1	-	-	0,0
59	22,7	61,4	13,6	0,0	2,3	-	-	0,0
60	13,6	47,7	36,4	2,3	0,0	-	-	0,0
61	9,1	29,5	54,5	2,3	4,5	-	-	0,0
62	6,8	36,4	52,3	4,5	0,0	-	-	0,0
63	11,4	34,1	31,8	15,9	6,8	-	-	0,0
64	22,7	50,0	20,5	4,5	2,3	-	-	0,0
65	22,7	45,5	27,3	2,3	2,3	-	-	0,0
66	9,1	31,8	34,1	20,5	4,5	-	-	0,0
67	11,4	40,9	29,5	13,6	4,5	-	-	0,0
68	18,2	34,1	25,0	13,6	9,1	-	-	0,0
69	15,9	27,3	38,6	11,4	6,8	-	-	0,0
70	13,6	18,2	34,1	27,3	6,8	-	-	0,0
71	4,5	0,0	22,7	11,4	61,4	-	-	0,0
72	0,0	2,3	9,1	13,6	75,0	-	-	0,0
73	15,9	72,7	11,4	0,0	0,0	-	-	0,0
74	15,9	45,5	18,2	13,6	6,8	-	-	0,0
75	36,4	34,1	15,9	6,8	0,0	-	-	6,8
76	18,2	40,9	20,5	13,6	0,0	-	-	6,8
77	38,6	47,7	2,3	6,8	4,5	-	-	0,0
78	4,5	22,7	15,9	40,9	15,9	-	-	0,0
79	0,0	29,5	56,8	9,1	4,5	-	-	0,0
80	20,5	20,5	56,8	2,3	0,0	-	-	0,0
81	15,9	0,0	68,2	13,6	0,0	-	-	2,3
82	13,6	4,5	61,4	18,2	2,3	-	-	0,0
83	88,6	0,0	6,8	2,3	2,3	-	-	0,0
84	0,0	34,1	27,3	36,4	2,3	-	-	0,0
85	9,1	43,2	31,8	13,6	2,3	-	-	0,0
86	40,9	9,1	4,5	15,9	29,5	-	-	0,0
87	45,5	6,8	11,4	2,3	34,1	-	-	0,0
88	50,0	11,4	13,6	2,3	22,7	-	-	0,0
89	9,1	9,1	13,6	15,9	52,3	-	-	0,0
90	13,6	6,8	15,9	13,6	50,0	-	-	0,0
91	9,1	15,9	13,6	9,1	52,3	-	-	0,0
92	4,5	9,1	6,8	4,5	61,4	-	-	13,6
93	11,4	9,1	2,3	2,3	61,4	-	-	13,6
94	6,8	11,4	4,5	9,1	54,5	-	-	13,6
95	13,6	11,4	59,1	9,1	4,5	-	-	2,3
96	29,5	52,3	18,2	0,0	0,0	-	-	0,0
97	27,3	11,4	52,3	6,8	2,3	-	-	0,0
98	22,7	52,3	13,6	4,5	6,8	-	-	0,0
99	13,6	54,5	29,5	0,0	2,3	-	-	0,0
100	27,3	45,5	20,5	2,3	4,5	-	-	0,0
101	25,0	52,3	20,5	0,0	2,3	-	-	0,0
102	15,9	31,8	34,1	9,1	9,1	-	-	0,0
103	15,9	20,5	40,9	15,9	6,8	-	-	0,0
104	36,4	47,7	11,4	2,3	2,3	-	-	0,0
105	13,6	59,1	18,2	4,5	4,5	-	-	0,0
106	25,0	34,1	36,4	2,3	2,3	-	-	0,0
107	18,2	40,9	34,1	4,5	2,3	-	-	0,0
108	0,0	36,4	0,0	54,5	9,1	-	-	0,0
109	20,5	27,3	4,5	43,2	2,3	2,3	-	0,0
110	2,3	9,1	2,3	-	-	-	-	86,4
111	2,3	11,4	-	-	-	-	-	86,4
112	0,0	0,0	0,0	0,0	0,0	2,3	-	97,7
113	2,3	0,0	0,0	2,3	4,5	0,0	-	90,9
114	4,5	0,0	4,5	-	-	-	-	90,9

Resultado do Questionário-Pesquisa para os estudantes concluintes do Brasil

Questão	A	B	C	D	E	F	G	SI
1	-	-	-	-	-	-	-	-
2	61,8	30,8	4,0	0,3	2,8	-	-	0,3
3	4,4	25,1	29,0	14,3	26,9	-	-	0,4
4	69,3	16,1	10,4	2,9	0,9	-	-	0,3
5	66,7	4,5	25,8	1,9	0,9	-	-	0,2
6	55,4	35,2	3,1	0,4	5,6	-	-	0,3
7	20,1	26,0	32,4	12,0	4,7	2,5	1,8	0,5
8	17,3	33,1	37,1	9,9	2,3	-	-	0,3
9	7,0	25,2	23,7	29,4	14,4	-	-	0,3
10	3,4	1,6	3,6	12,0	78,8	-	-	0,6
11	7,6	3,2	2,1	11,0	53,5	-	-	22,7
12	0,3	0,6	13,9	8,4	74,9	-	-	1,9
13	5,5	38,2	19,0	24,2	12,4	-	-	0,7
14	4,8	35,1	20,7	27,0	12,0	-	-	0,4
15	-	-	-	-	-	-	-	-
16	-	-	-	-	-	-	-	-
17	62,8	21,9	6,7	4,5	3,8	-	-	0,2
18	55,5	33,9	4,1	4,6	1,6	-	-	0,4
19	3,8	16,0	7,4	16,5	56,0	-	-	0,3
20	1,7	8,8	3,5	22,8	62,6	-	-	0,5
21	20,0	37,9	27,5	6,6	6,7	-	-	1,4
22	10,8	7,1	29,7	12,2	18,9	-	-	21,4
23	26,1	38,4	7,9	25,0	2,1	-	-	0,5
24	64,0	17,2	5,1	5,2	5,9	-	-	2,6
25	10,7	3,0	37,1	2,3	46,2	-	-	0,7
26	0,4	3,8	31,4	46,5	17,5	-	-	0,3
27	41,0	2,7	6,1	48,4	0,9	-	-	0,9
28	11,8	46,5	28,0	7,9	5,5	-	-	0,3
29	5,6	3,4	16,9	12,5	61,1	-	-	0,5
30	4,8	23,0	4,4	1,1	66,0	-	-	0,7
31	62,1	5,6	4,7	9,8	17,2	-	-	0,5
32	71,1	1,3	2,5	1,0	23,7	-	-	0,4
33	48,8	7,7	22,9	11,3	8,7	-	-	0,6
34	0,6	1,1	3,6	22,3	71,5	-	-	0,8
35	94,8	4,0	-	-	-	-	-	1,3
36	77,0	21,8	-	-	-	-	-	1,2
37	87,0	11,7	-	-	-	-	-	1,3
38	74,8	23,9	-	-	-	-	-	1,2
39	44,5	54,0	-	-	-	-	-	1,5
40	78,4	20,4	-	-	-	-	-	1,3
41	97,8	1,1	-	-	-	-	-	1,1
42	92,0	6,9	-	-	-	-	-	1,1
43	95,0	3,8	-	-	-	-	-	1,2
44	53,2	45,7	-	-	-	-	-	1,2
45	39,2	59,6	-	-	-	-	-	1,2
46	31,7	63,1	4,1	0,2	-	-	-	0,9
47	28,7	55,5	12,3	2,3	0,7	-	-	0,5
48	53,4	18,8	13,8	8,2	5,1	-	-	0,6
49	36,1	40,1	10,2	6,5	6,4	-	-	0,6
50	30,1	38,7	10,0	8,7	11,6	-	-	0,9
51	20,6	36,2	14,5	12,7	15,3	-	-	0,7
52	51,9	13,2	13,7	10,0	10,6	-	-	0,7
53	35,7	57,8	3,4	1,8	0,8	-	-	0,5
54	29,9	34,5	20,2	11,5	3,0	-	-	0,9
55	14,4	46,5	18,8	16,9	2,6	-	-	0,9
56	28,1	44,0	12,8	2,8	11,3	-	-	0,9
57	75,1	18,7	3,0	0,6	1,9	-	-	0,9

(cont.)

Questão	A	B	C	D	E	F	G	SI
58	14,7	62,3	11,5	3,0	7,5	-	-	1,0
59	45,0	44,7	6,4	1,8	1,4	-	-	0,8
60	35,6	48,0	11,9	2,6	1,1	-	-	0,8
61	19,5	36,2	37,2	3,8	2,9	-	-	0,5
62	20,8	37,7	35,0	3,4	2,4	-	-	0,6
63	27,3	33,5	21,4	10,2	7,2	-	-	0,5
64	29,2	38,8	19,4	6,2	5,8	-	-	0,5
65	29,7	37,8	19,2	6,5	6,2	-	-	0,5
66	16,5	30,6	25,3	15,8	11,2	-	-	0,5
67	25,4	30,1	21,5	12,3	10,3	-	-	0,5
68	19,3	34,3	23,8	10,6	11,4	-	-	0,6
69	20,5	33,1	23,8	12,3	9,7	-	-	0,6
70	18,8	27,3	24,0	16,9	12,5	-	-	0,6
71	11,8	10,8	28,1	7,2	41,4	-	-	0,8
72	11,1	9,0	24,5	7,1	47,4	-	-	0,8
73	36,9	47,6	9,9	2,3	2,7	-	-	0,7
74	37,5	36,3	8,8	9,5	7,1	-	-	0,8
75	45,1	33,4	8,0	4,9	0,8	-	-	7,8
76	22,9	48,0	15,9	4,4	0,9	-	-	7,9
77	18,6	51,2	6,1	18,7	4,6	-	-	0,8
78	10,5	36,1	14,9	21,4	16,4	-	-	0,7
79	9,8	45,4	35,2	7,5	1,5	-	-	0,6
80	26,8	48,9	17,9	1,6	3,9	-	-	0,9
81	38,6	7,5	40,2	10,0	2,8	-	-	0,9
82	35,2	10,0	36,5	15,5	2,2	-	-	0,7
83	65,7	11,3	8,7	1,5	11,7	-	-	1,1
84	12,1	36,3	19,2	25,6	6,1	-	-	0,7
85	23,0	55,8	12,3	7,6	0,6	-	-	0,6
86	31,7	13,9	9,6	17,8	26,0	-	-	1,0
87	30,3	13,2	8,2	16,2	31,1	-	-	1,0
88	30,2	12,5	10,1	18,0	28,3	-	-	0,9
89	15,7	27,9	12,7	10,7	32,0	-	-	1,0
90	14,3	26,3	10,9	11,4	36,1	-	-	1,0
91	13,2	22,6	10,5	13,4	39,3	-	-	1,1
92	26,1	12,1	9,8	5,5	40,8	-	-	5,7
93	23,0	11,6	8,8	5,3	45,5	-	-	5,9
94	22,1	11,0	8,8	5,2	46,8	-	-	6,0
95	24,1	9,0	41,0	11,2	12,5	-	-	2,2
96	24,8	37,0	34,0	2,4	0,8	-	-	1,0
97	17,2	11,2	58,1	7,6	5,1	-	-	0,8
98	45,9	35,7	13,0	2,4	2,2	-	-	0,9
99	38,5	42,6	14,0	2,3	1,9	-	-	0,8
100	39,4	43,0	13,5	2,1	1,3	-	-	0,8
101	38,4	44,3	13,0	2,0	1,2	-	-	1,0
102	27,8	42,9	20,1	4,7	3,5	-	-	1,0
103	28,3	35,9	22,8	7,4	4,7	-	-	1,0
104	37,9	44,8	13,1	2,1	1,1	-	-	1,0
105	30,4	43,4	19,5	4,1	1,7	-	-	0,9
106	24,7	37,4	27,9	7,2	1,8	-	-	0,9
107	22,9	42,4	24,6	6,4	2,6	-	-	1,1
108	1,4	4,3	2,7	88,3	1,7	-	-	1,5
109	33,4	18,2	12,1	25,4	4,0	5,3	-	1,7
110	5,4	9,0	4,8	-	-	-	-	80,7
111	3,0	15,7	-	-	-	-	-	81,3
112	1,2	0,5	0,1	0,3	0,2	0,7	-	97,0
113	2,3	3,0	0,7	1,4	5,0	0,4	-	87,2
114	5,3	3,8	5,3	-	-	-	-	85,6