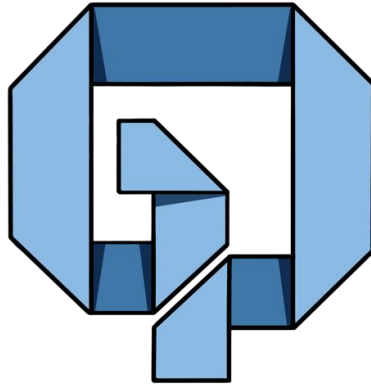




COORDENAÇÃO DE GESTÃO PÚBLICA

2021.2
FEV A JUN DE 2022



MANUAL DO CURSO DE GESTÃO PÚBLICA

ATENDIMENTO

Segunda a sexta-feira

08:00 às 19:00

COMUNICAÇÃO

3216-7927

ccgp@ccsa.ufpb.br

WEBSITE

www.ccsa.ufpb.br/cstgp

EQUIPE

Coordenador

Flávio Perazzo Barbosa Mota

flavio.perazzo@academico.ufpb.br

Vice-coordenadora

Glenda Dantas Ferreira

glenda.dantas@academico.ufpb.br

Secretaria

Gutemberg Angelo Bezerra

gutemberg.bezerra@academico.ufpb.br

Yluska M. Guedes B. Almeida

yluska.guedes@academico.ufpb.br





Apresentação

Se você é ingressante, bem-vindo à UFPB, ao Centro de Ciências Sociais Aplicadas (CCSA) e ao Curso de Gestão Pública. Se você é veterano, bem-vindo novamente ao nosso espaço acadêmico presencialmente.

É com alegria que iniciamos mais um semestre letivo. Os dois últimos anos foram de muitas mudanças e adaptação. Agora é o momento de, gradualmente, retornarmos ao ensino presencial, conforme estabeleceu o Conselho Superior de Ensino, Pesquisa e Extensão (CONSEPE) DA Universidade Federal da Paraíba (UFPB).

Sobre isso, temos uma novidade: estamos de casa nova. A sala da Coordenação do Curso mudou de local. Agora estamos vizinhos à Direção de Centro do CCSA, há apenas alguns passos da nossa antiga sala. Fique atento a isso se precisar nos visitar.

Considerando essas mudanças, preparamos esse material para consolidar informações sobre a UFPB e o Curso de Gestão Pública. É importante que você fique atento às modalidades das disciplinas, bem como os prazos do curso e o calendário acadêmico.

Caso ainda restem dúvidas após a leitura deste material, você poderá contar com a Coordenação do Curso de Gestão Pública. Desejamos um semestre de muito conhecimento, aprendizagem e participação nas aulas e atividades promovidas pela nossa UFPB.

Coordenação de Gestão Pública

Sumário

Apresentação da UFPB.....	06
Centro de Ciências Sociais Aplicadas.....	11
Coordenação do Curso de Gestão Pública.....	13
Curso de Graduação em Gestão Pública.....	17
Centro Acadêmico de Gestão Pública.....	25
Departamentos.....	26
Manuais e Formulários.....	28
Normativos.....	29





Apresentação da UFPB

Constituição Federal

- Art. 207. As universidades gozam de autonomia didático-científica, administrativa e de gestão financeira e patrimonial, e obedecerão ao princípio de indissociabilidade entre: ENSINO, PESQUISA E EXTENSÃO



Pró-reitorias

Graduação (PRG)

Coordenar as atividades de ensino

Ext. e Assuntos Comunitários (PRAC)

Coordenar a política de extensão

Pós-Graduação (PRPG)

Coordenar as atividades de pós-graduação

Pesquisa (PROPEAQ)

Coordenar as políticas de pesquisa científica e tecnológica

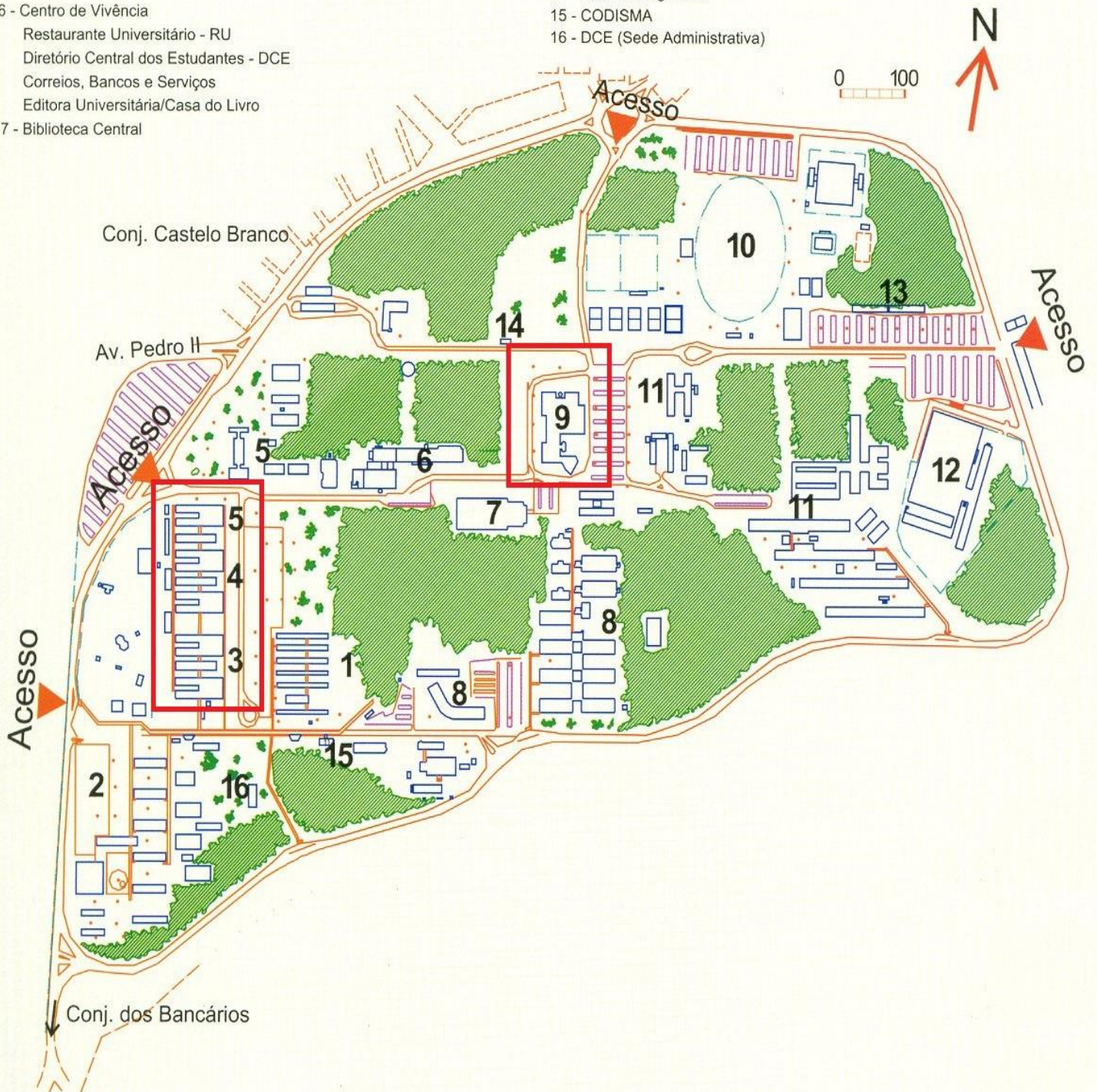


Universidade Federal da Paraíba - UFPB Campus I - João Pessoa

- 1 - Central de Aulas - CA
- 2 - Centro de Tecnologia - CT
- 3 - Centro de Ciências Sociais Aplicadas - CCSA
- 4 - Centro de Educação - CE
- 5 - Centro de Ciências Humanas, Letras e Artes - CCHLA

- 6 - Centro de Vivência
 - Restaurante Universitário - RU
 - Diretório Central dos Estudantes - DCE
 - Correios, Bancos e Serviços
 - Editora Universitária/Casa do Livro
- 7 - Biblioteca Central

- 8 - Centro de Ciências Exatas e da Natureza - CCEN
- 9 - Reitoria
 - Coordenação de Escolaridade - CODESC
 - Coordenação de Apoio e Promoção Estudantil - COAPE
 - Coordenação Geral de Pesquisa
- 10 - Setor Esportivo
- 11 - Centro de Ciências da Saúde - CCS
- 12 - Hospital Universitário - HU
- 13 - Residência Universitária
- 14 - Setor de Vigilância
- 15 - CODISMA
- 16 - DCE (Sede Administrativa)





Apresentação da UFPB

Assistência Estudantil (PRAPE)

- Restaurantes Universitários gratuitos
- Programa de permanência
 - Residências universitárias
 - Benefício auxílio moradia
 - Benefício Auxílio Alimentação
 - Benefício Auxílio Transporte
- Programas de apoio
 - Realização de Eventos Acadêmicos
 - Participação em Eventos Acadêmicos, locais, regionais e nacionais
 - Aluno Apoiador para estudantes com deficiência
 - Saúde: acompanhamento por Psicólogas, Assistentes Sociais e outras especialidades
 - Apoio aos Centros Acadêmicos

Informações, esclarecimentos e orientações sobre os benefícios



ufpb.br/prape



Apresentação da UFPB

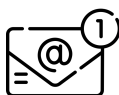
Comitê de Inclusão e Acessibilidade (CIA)

- Assessoria especial vinculada ao Gabinete da Reitoria
- Resolução nº 34/2013 CONSUNI/UFPB
- Funciona na Pró-Reitoria de Assistência e Promoção ao Estudante (PRAPE), localizada no 1º andar do Prédio da Reitoria
- Funcionamento
 - 2ª feiras: 14h até 17h
 - 4ª feiras: 08h até 12h e 14h até 17h
 - 6ª feiras: 14h até 17h.

Informações, esclarecimentos e orientações



(83) 3216-7827



cia.ufpb@gmail.com



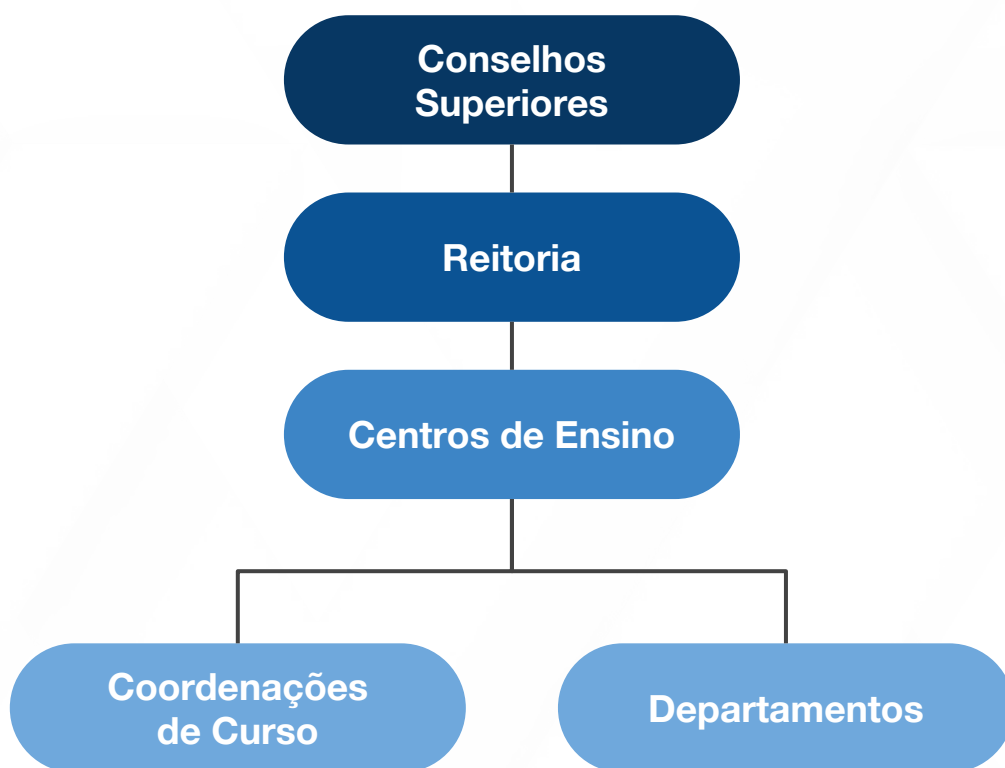
<https://www.ufpb.br/cia/>



Apresentação da UFPB

A UFPB tem suas ações baseadas nas decisões colegiadas

- Conselho Superior de Ensino, Pesquisa e Extensão (CONSEPE)
- Conselho Universitário (CONSUNI)
- Conselhos dos Centros de Ensino
- Colegiados Departamentais
- Colegiados de Cursos





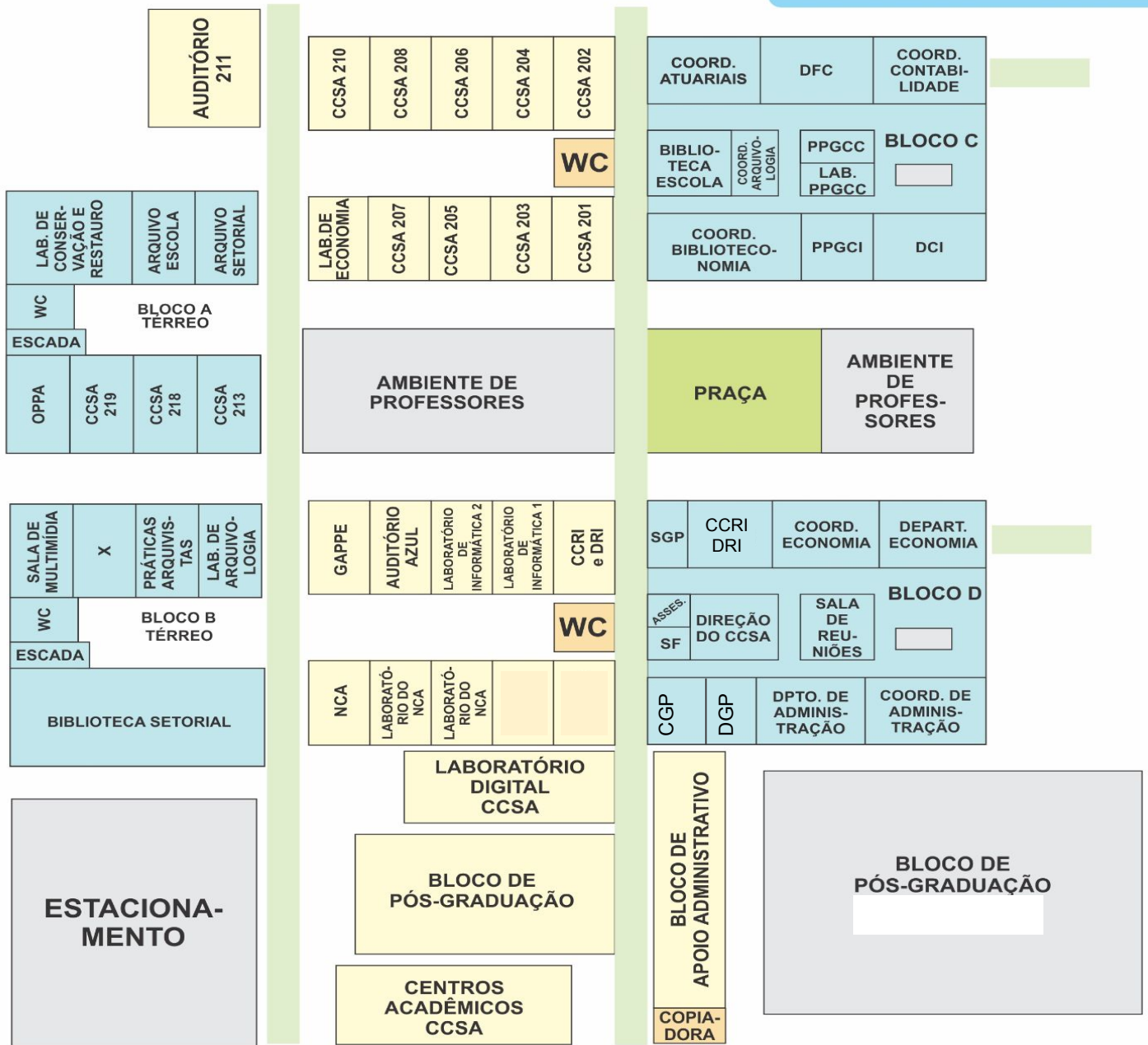
Centro de Ciências Sociais Aplicadas

- **Departamentos:** Administração, Ciência da Informação, Economia, Finanças e Contabilidade, Relações Internacionais Gestão Pública
- **Cursos de Graduação:** Administração, Arquivologia, Biblioteconomia, Ciências Atuariais, Ciências Contábeis, Economia, Gestão Pública e Relações Internacionais
- **Cursos de Pós-Graduação:** Administração (PPGA), Economia (PPGE), Ciência da Informação (PPGCI), Ciências Contábeis (PPGCC), Gestão Pública e Cooperação Internacional (PGPCI), Mestrado Profissional em Economia do Setor Público e Mestrado Profissional em Organizações Aprendentes (MPGOA)

Cargo	Docente
Diretor	Aldo Leonardo Cunha Callado
Vice-Diretor	Magno Vamberto Batista da Silva



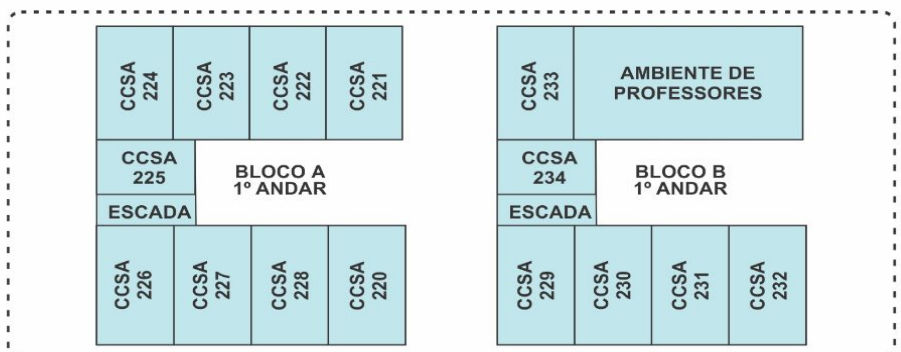
MAPA DO CCSA



PASSARELAS / CORREDORES

SIGLAS

- CCRI** - Coordenação do Curso de Graduação em Relações Internacionais
- DRI** - Departamento de Relações Internacionais
- GAPPE** - Grupo de Assessoria, Planejamento e Pesquisa Econômica
- PPGPCI** - Pós-Graduação em Ciência Pública e Cooperação Internacional
- CGP** - Coordenação de Graduação em Gestão Pública
- DGP** - Departamento de Gestão Pública
- NCA** - Núcleo de Contabilidade Aplicada
- OPPIA** - Observatório de Pesquisa e Prática e Administração





Coordenação do Curso de Gestão Pública

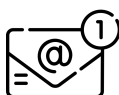
Atribuições Gerais

- Acompanhar e avaliar a execução curricular
- Elaborar, mediante entendimentos com as chefias departamentais, a oferta de disciplinas dos períodos letivos
- Exercer a coordenação da matrícula no âmbito do curso, em articulação com o órgão central de controle acadêmico
- Julgar os pedidos de trancamento de matrícula e outras solicitações referentes ao cotidiano do estudante
- Propor ao Colegiado alterações do currículo do Curso a serem submetidas ao Conselho do Centro e ao CONSEPE
- Oferecer assistência pedagógica ao estudante de graduação

Informações, esclarecimentos e orientações



(83) 3216-7927



ccgp@ccsa.ufpb.br



<https://www.ccsa.ufpb.br/cstgp>



Coordenação do Curso de Gestão Pública

Atribuições Processuais

- **Matrícula em Disciplinas:** realizada pela Coordenação do Curso para os ingressantes
- **Dispensa de Disciplinas:** requerida mediante histórico escolar e ementa da disciplina requerida
- **Abreviação de Curso:** requerida conforme Calendário Acadêmico e requisitos da resolução 29/2020 do CONSEPE/UFPB
- **Dilatação de Prazo:** requerida no último período restante do(a) discente, conforme resolução 29/2020 do CONSEPE/UFPB
- **Trancamento de Período ou Disciplinas:** requerido conforme Calendário Acadêmico. Quando a solicitação ocorrer fora do prazo, o(a) discente deve anexar documentos que comprovem motivos de força maior ou problemas de saúde
- **Diploma:** além do requerimento, deve apresentar "Nada Consta" da Biblioteca Central, Certidão de Conclusão de Curso e outros documentos exigidos pela Coordenação do Curso



Coordenação do Curso de Gestão Pública

Colegiado do Curso de Gestão Pública

- Decidir, em primeira instância, sobre organização e revisão curricular
- Fixar diretrizes de execução do currículo, bem como normas de seu acompanhamento e avaliação
- Recomendar aos Departamentos o ajustamento de plano de ensino de disciplinas ao interesse do Curso
- Decidir sobre procedimentos a serem adotados na matrícula em disciplinas do Curso, respeitadas as instruções do órgão central de controle acadêmico
- Opinar sobre pedidos de revalidação de diplomas
- Apreciar representação discente em matéria de interesse do curso, ressalvada a competência departamental no que interfere com a atuação docente
- Adotar e sugerir providências para melhoria do ensino do curso
- Decidir sobre equivalência de seminários, cursos intensivos, palestras atividades paradidáticas para dispensa de aulas, por solicitação justificada de aluno, comunicando a decisão aos departamentos
- Decidir sobre transferências de alunos e mudanças de curso, observando o disposto do Regimento Geral da UFPB e em normas do CONSEPE
- Exercer outras atribuições que lhe sejam cometidas por este Regimento e em normas complementares do CONSEPE



Coordenação do Curso de Gestão Pública

Colegiado do Curso de Gestão Pública

Representante	Departamento/DA	Posição
Flávio Perazzo Barbosa Mota	Gestão Pública	Coordenador
Glenda Dantas Ferreira	Gestão Pública	Vice-Coordenadora
Carlos Alberto de Brito	Direito Privado	Titular
Marília Marques Rego Vilhena	Direito Privado	Suplente
Adriano Alves de Medeiros	Matemática	Titular
José Gomes de Assis	Matemática	Suplente
Íris Gomes dos Santos	Gestão Pública	Titular
Carla Calixto da Silva	Gestão Pública	Suplente
Juliana Freitas Pires	Estatística	Titular
Izabel Cristina A. de Souza	Estatística	Suplente
Glauco Salomão Leite	Direito Público	Titular
Ana Luisa Celino Coutinho	Direito Público	Suplente
Felipe Jardim	CAGESP	Titular



Curso de Graduação em Gestão Pública

Atualmente, temos dois cursos de graduação sob a supervisão da Coordenação: o de Tecnologia em Gestão Pública e o de Bacharelado em Gestão Pública.

O Curso de Tecnologia em Gestão Pública iniciou suas atividades em 2010, tendo sua última turma de ingressantes ocorrido em 2016. No momento, encontra-se em processo de extinção, sem novos ingressantes.

O Curso de Bacharelado em Gestão Pública iniciou suas atividades em 2017. Ele recebe, anualmente, 100 ingressantes, sendo 50 por semestre letivo.

O curso na modalidade de Bacharelado foi resultante da necessidade de expandir as conquistas do Tecnólogo. Além disso, busca atender as demandas do setor público por uma formação mais robusta, completa e diversificada, considerando a qualificação técnico-política e o fortalecimento da trajetória profissional do(a) discente.



Curso de Graduação em Gestão Pública

Vínculo

- Centro de Ciências Sociais Aplicadas (CCSA)

Duração

- Mínimo: 08 (oito) períodos letivos
- Máximo: 12 (doze) períodos letivos

Composição Curricular

Conteúdos	Créditos	Carga Horária
Básicos Profissionais	100	1.500
Complementar Obrigatório	56	840
Complementares Optativos	24	360
Complementares Flexíveis	20	300
Trabalho de Conclusão de Curso	8	120
Estágio Supervisionado	20	300
Atividades Complementares	20	300
Carga Horária Total do Curso	200	3.000



Curso de Graduação em Gestão Pública

P1	Teoria Geral da Administração	Introdução à Economia	Matemática Aplicada	Metodologia do Trab. Cient.	Fundamentos das Ciên. Sociais
P2	Fundamentos da Gestão Pública	Fundamentos da Contabilidade	Estat. Ciên. Hum. Sociais I	Int. ao Estudo do Direito	Fund. da Ciên. Política
P3	Políticas Públicas	Contabilidade Pública	Gest. Pessoas no Set. Púb.	Direito Constitucional	Gest. Proc.e Est. Org.
P4	Gestão Financeira	Economia do Setor Público	Planejamento Governamental	Direito Administrativo	Gestão Municipal
P5	Pesquisa Aplicada	Orçamento Público	Elab. Prog. e Proj. Públicos	Licita. Cont. e Conv. Púb.	Gest. de Pol. Públicas
P6	Desenvolvimento Sustentável	Macroeconomia	Controle e Audit. Pública	Aval. Pol. Púb. e Prog. Gov.	Reg. e Gestão de Serv. Púb.
P7	Gestão Estadual e Regional	Ética na Gestão Pública	Economia Brasileira	Livre I	Optativa I e II
P8	Livre II	Optativa III e IV	TCC		



Curso de Graduação em Gestão Pública

Objetivo do Curso

- Formar profissionais com amplo conhecimento em gestão pública, capazes de atuar no âmbito federal, estadual e municipal, gerindo com competência as organizações governamentais e não governamentais, de modo proativo, democrático e ético, tendo em vista a transformação e o desenvolvimento da sociedade

Perfil do Profissional

- Formar um indivíduo intelectual, crítico, técnico e agente de transformação na sociedade brasileira
- Garantir uma formação acadêmica que dê ao egresso, um perfil de pesquisador, consultor e analista de gestão pública e gestão social
- Formar um profissional responsável e ético em seu fazer cotidiano em todas as instâncias da vida



Curso de Graduação em Gestão Pública

Competências, Atitudes e Habilidades

- Reconhecer e analisar problemas, identificar relações e prioridades da agenda pública, formular soluções, compreender e atuar no processo da tomada de decisão e situações de risco
- Pensar estrategicamente, propor e efetivar modificações, atuar preventivamente, transferir e disseminar conhecimentos, em diferentes graus de complexidade
- Estimular a iniciativa, criatividade e determinação, compreendendo os papéis dos diversos atores e agentes envolvidos, com capacidade de articular, negociar e gerir acordos
- Desenvolver a capacidade para elaborar, implementar, consolidar e inovar programas, projetos e processos institucionais na esfera pública, com a consciência da qualidade, bem-estar e justiça social para todos os cidadãos brasileiros, levando em consideração as implicações éticas e políticas do seu exercício profissional



Curso de Graduação em Gestão Pública

Campo de Atuação Profissional

- **Setor público**
 - Formulação, implementação, monitoramento e avaliação de políticas, programas e projetos governamentais
- **Organizações públicas**
 - Empresas públicas e de economia mista
 - Agências reguladoras da prestação de serviços de interesse coletivo
- **Organizações internacionais e multilaterais**
 - PNUD, OIT, UNESCO, OMS, MERCOSUL, OEA, Cepal e outras
- **Organizações privadas**
 - Prestadoras de serviços de interesse público
 - Prestadoras de serviços às organizações públicas
 - Fornecedoras de insumos para o funcionamento e operação das organizações e das políticas públicas
- **Instituições sem fins lucrativos**
 - Atuantes em atividades de interesse coletivo
- **Consultorias, assessorias, pesquisa e avaliação de políticas, programas e organizações públicas**



Curso de Graduação em Gestão Pública

Núcleo Docente Estruturante

Formado por docentes com atribuições acadêmicas de acompanhamento, de acordo com Resolução CONAES No 01, de 17 de junho de 2010, e atua no processo de concepção, consolidação e contínua atualização do PPC.

Atribuições

- Contribuir para a definição do perfil profissional do egresso do curso
- Zelar pela integração curricular interdisciplinar entre as diferentes atividades de ensino constantes no currículo
- Indicar formas de incentivo ao desenvolvimento de linhas de pesquisa e de extensão, oriundas de necessidades da graduação, de exigências do mercado de trabalho e afinadas com as políticas públicas relativas à área de conhecimento do curso
- Zelar pelo cumprimento das Diretrizes Curriculares Nacionais (DCNs) para os Cursos de Graduação

Composição	Contato
Flávio Perazzo Barbosa Mota	flavio.perazzo@academico.ufpb.br
Glenda Dantas Ferreira	glenda.dantas@academico.ufpb.br
Juliana Fernandes Moreira	juliana.moreira@academico.ufpb.br
Lizandra Serafim	lizandra.serafim@academico.ufpb.br
Vico Denis Sousa de Melo	vico.melo@academico.ufpb.br



Curso de Graduação em Gestão Pública

Representação Estudantil

- O corpo discente tem representações em todos os Órgãos Deliberativos da Universidade, ou seja, Colegiado de Curso, Colegiado Departamental, Conselho de Centro, CONSEPE, CONSUNI e Conselho Curador
- O estudante poderá utilizar diferentes graus de recurso, quando discordar de alguma decisão tomada por órgãos da UFPB

Decisão	Instância de Recurso
Coordenador de Curso	Colegiado de Curso
Chefe de Departamento	Colegiado Departamental
Colegiado de Curso	Conselho de Centro
Colegiado Departamental	Conselho de Centro
Conselho de Centro	CONSEPE
Pró-reitoria de Graduação	CONSEPE
CONSEPE	CONSUNI



Centro Acadêmico de Gestão Pública

O **CAGESP** é órgão de representação dos discentes de Gestão Pública. Cabe a ele, logo em seguida à posse de suas respectivas Diretorias, indicar seus representantes e suplentes juntos aos órgão colegiados da UFPB.

Cargo	Estudante
Presidente	Matheus Barboza
Vice-Presidente	Lukas Moura
Coordenação Política	Felipe Jardim
Vice-Coordenação Política	Thaynnara Melo
Coordenação Financeira	Ketlyn Gomes
Vice-Coordenação Financeira	Aires Medeiros
Coordenação de Comunicação	Thalita Medeiros
Vice-Coordenação de Comunicação	Ricardo Fernandes
Coordenação Acadêmica	Alexandre Melo
Vice-Coordenação Acadêmica	Thays Lima
Coordenação Estudantil	Maria Gabriele Batista
Vice-Coordenação Estudantil	Emilly Coelly
Coordenação de Projetos e Eventos	Izabel Maria
Vice-Coordenação de Projetos e Eventos	Anna Clara Freitas



Departamentos

O Curso de graduação em Gestão Pública é atendido, majoritariamente, pelos(as) docentes do **Departamento de Gestão Pública (DGP)**.

Docentes do DGP	Contato
Carla Calixto da Silva	carla.silva@academico.ufpb.br
Fernando José Vieira Torres	fjttorres@hotmail.com
Flávio Perazzo Barbosa Mota	flavio.perazzo@academico.ufpb.br
Glenda Dantas Ferreira	glenda.dantas@academico.ufpb.br
Hermann Atila Hrdlicka	hermann.prof@gmail.com
Íris Gomes dos Santos	Iris.gomes@academico.ufpb.br
Geraldo Magela de Andrade	geraldom40@gmail.com
James Batista Vieira	james@ccsa.ufpb.br
Joseneide Souza Pessoa	joseneide.pessoa@academico.ufpb.br
Juliana Fernandes Moreira	juliana.moreira@academico.ufpb.br
Lizandra Serafim	lizandra.serafim@academico.ufpb.br
Marco Antônio Castilhos Acco	accomarco@gmail.com
Maria Daniella O. P. Silva	mariadaniella75@hotmail.com
Sabrina de Melo Cabral	sabrina.melo.cabral@academico.ufpb.br
Vanderson Gonçalves Carneiro	vandersonces@gmail.com
Vico Denis Sousa de Melo	vico.melo@academico.ufpb.br



ccsa.ufpb.br/dgp



Departamentos

O Curso de graduação em Gestão Pública também é atendido por outros departamentos, a depender do componente curricular oriundo de demanda cruzada.

Centro	Departamento	Componente Curricular
Ciências Exatas e da Natureza (CCEN)	Matemática	Matemática Aplicada
Ciências Exatas e da Natureza (CCEN)	Estatística	Estatística para Ciências Humanas e Sociais I
Ciências Jurídicas	Direito Privado	Introdução ao Estudo do Direito
Ciências Jurídicas	Direito Público	Direito Constitucional
Ciências Jurídicas	Direito Público	Direito Administrativo



Manuais e Formulários

Manuais

- [Manual do Estudante da UFPB](#)
- [Manual de Biossegurança do CCSA](#)
- Manual de Atividades Complementares (em breve)
- Manual de Estágio (em breve)
- Manual de Trabalho de Conclusão de Curso (TCC)
- [Manual de Oferta de Componentes Curriculares - 2021.2](#)

Formulários

- [Aproveitamento de Estudos](#)
- [Aproveitamento de Experiência em Estágio \(CEM/UFPB\)](#)
- Atividade Complementar Flexível
 - [Tecnologia em Gestão Pública](#)
 - [Bacharelado em Gestão Pública](#)
- [Atualização de Dados Cadastrais \(PRG/UFPB\)](#)
- [Cancelamento de Vínculo \(SCA/PRG\)](#)
- [Dilatação de Prazo de Curso](#)
- [Reposição de Atividade Acadêmica](#)
- [Revisão de Avaliação Acadêmica](#)



Normativos

CONSEPE

- [Calendário Acadêmico](#)
- [Resolução CONSEPE 29/2020](#)
- [Resolução CONSEPE 45/2021](#)
- [Resolução CONSEPE 43/2016](#)

CURSO DE GESTÃO PÚBLICA

- Oferta de disciplinas - 2021.1 (fev a jun de 2022)
- Projeto Pedagógico de Curso (PPC)
 - [Tecnologia em Gestão Pública](#)
 - [Bacharelado em Gestão Pública](#)
- Resolução de TCC
 - CSTGP 01/205 - Tecnólogo
 - CCGP 01/2022 - Bacharelado
- Resolução de Estágio
 - CSTGP 01/205 - Tecnólogo
 - CCGP 01/2022 - Bacharelado
- Resolução de Atividades Complementares
 - CSTGP 01/205 - Tecnólogo
 - CCGP 01/2022 - Bacharelado



COORDENAÇÃO DE GESTÃO PÚBLICA